

みんなの力を地域の力に! はちおうじ 社協会員募集中!

社協だより 第203号

7月1日/10月1日/1月4日/3月31日/年4回発行

発行 **社会福祉法人 八王子市社会福祉協議会**

〒192-8501
八王子市元本郷町三丁目24番1号 八王子市役所内
電話/042-620-7338
FAX/042-623-6421
メールアドレス/info@8-shakyo.or.jp
HP▶https://www.8-shakyo.or.jp/



本会HPへ
二次元コードで
簡単アクセス!!

社協だよりの音声データ(CD)を、ボランティアグループ
南大沢音訳の会「こだま」のご協力で作成しています。



FSC® 森林認証紙を使用しています。

八王子社協は今年9月で100周年を迎えます!

～できることから、地域貢献をはじめてみませんか～

企業で、地域の「支え合い」に取り組む 地域福祉応援企業 加入企業を募集しています!

ロゴマークを作成しました!



【主な活動内容の例】

- ・ 福祉活動への寄付・募金への協力
- ・ ボランティア活動への参加・協力
- ・ 地域行事や福祉イベントへの協力
- ・ 専門知識・技術を生かした支援 など



本会では、地域福祉活動に賛同し、さまざまな形でご支援・ご協力をいただく企業・団体を「地域福祉応援企業」(年会費30,000円～)として登録しています。

地域福祉応援企業のみなさまには、ボランティア活動への協力、社員参加型の地域貢献活動などを通じて、地域の支え合いの仕組みづくりにご協力いただいています。

現在、31の企業・団体にご加入いただき、地域福祉の推進に貢献されています。

また本会では、地域福祉応援企業の取り組みを紹介し、地域と企業、企業と企業をつなぐ役割を担い、地域福祉応援企業の意見交換の場となる「地域福祉応援企業の集い」を開催しています。

「地域の役に立ちたい」「社会貢献活動に取り組みたい」「社員の地域参加を促進したい」とお考えの企業の皆さま、ぜひご加入ください。

ご協力内容は、企業の状況やご都合に応じてご参加いただけます。

地域とともに歩む企業として、八王子の地域福祉と一緒に考えてみませんか。

お気軽にお問い合わせください。

地域福祉応援企業一覧(敬称略)

- 株式会社 アイ・エス・ビー
- 株式会社 アクセス
- 株式会社 あられ介護
- 有限会社 石井モーターズ
- 株式会社 内野製作所
- SMBC 日興証券 株式会社
- 岡三証券株式会社 八王子支店
- 株式会社 オガワ
- おぐら葬祭株式会社 アットイーズ

- 数井クリニック
- 株式会社 GLOBAL KOEI
- 株式会社 完山金属
- 社会保険労務士 あんざい労務事務所
- 株式会社 SANWA
- 株式会社 システム技研
- ステラグループ 株式会社
- 多摩つばさ法律事務所
- デザインデポ 株式会社
- 東京キリンビルレッジサービス 株式会社 多摩支店
- 株式会社 東伸企画

- 一般社団法人 八王子建設発生土適正処理協会
- 有限会社 八王子資源
- 花御膳
- 株式会社 光企画
- 有限会社 東山コーポレーション
- 株式会社 ブライトケア
- 三井住友信託銀行 株式会社 八王子支店
- 南多摩運送 株式会社
- 株式会社 ムラタ
- 明治安田生命保険相互会社 八王子支社
- 有限会社 山川家具店



元本郷町のお弁当屋さん「花御膳」さんに募金箱を置いてもらっています。



地域福祉応援企業の集い

問合せ ボランティアセンター(市民力支援課) ☎ 042-673-2011 FAX 042-666-3315

民生委員・児童委員が訪問調査を実施します!

地域の身近な相談相手である民生委員・児童委員が日頃の見守り活動や災害時の支援などに役立てるため、高齢者世帯の訪問調査を実施します。訪問の際は調査へのご協力をお願いいたします。

* 訪問する民生委員・児童委員は名札と身分証明書を携帯しています。

● 調査の対象となる方

令和8年4月1日現在、75歳以上の単身世帯の方もしくは、75歳以上の者のみで構成される世帯の方

● 訪問期間

令和8年4月1日～令和9年3月31日

令和5～7年度調査結果

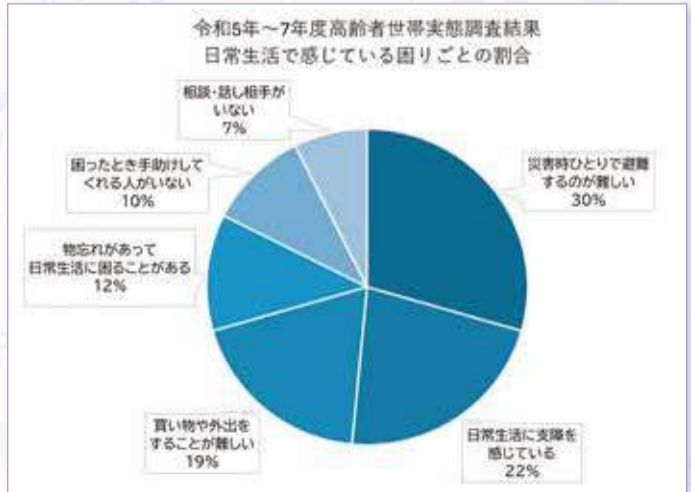
令和5～7年の3か年で高齢者世帯調査を実施しました。約30,000人の方に調査にご協力いただきました。

調査結果を見ると、

困りごととして、「荷物の移動、電球交換が難しい」「災害時の避難が不安」「日常生活で支障を感じる」との声が多くなりました。

また、調査回答者の1割強の方々がハザードエリア内で生活しており、浅川(西浅川、南浅川)流域のエリアの方が多くいらっしゃいました。同エリアは6年前の令和元年台風19号において、大雨による被害を受けています。

発災以後、浅川、恩方で毎年、防災減災に関する事業を実施し、地域での助け合いのチカラの向上を図っています。



問合せ

ボランティアセンター(市民力支援課)

☎ 042-673-2011 FAX 042-666-3315

八王子市福祉部福祉政策課

☎ 042-620-7454 FAX 042-628-2477

子どもが主役の学童保育

— みんなで育てる、みんなの学童保育所 —

子どもたちの発想が詰まった手づくりのコーナー



八王子市社会福祉協議会が運営する学童保育所は、放課後や長いお休みの日に子どもたちが安心して過ごせる生活の場です。私たちが大切にしているのは、子どもが自分で考え、選び、やってみること。

大人が決めて動かすのではなく、子どもと一緒に学童保育所をつくっていく存在です。

この取り組みは、**SDGs 目標 17 パートナリシップで目標を達成しよう**の考え方にもつながっています。

子ども・保護者・地域・職員が力を合わせながら、子どもたちの育ちを支えています。

「どうしたい？」からはじまる毎日
学童保育所では、遊びや行事のたびに子どもたちに問いかけます。

「どんなふうにする？」
「何があったらもっと楽しいかな？」

話し合いながら決めたことに取り組む経験は、子どもたちの自信につながっています。

子ども会議
学童保育所では、「子ども会議」を開いています。

- ・どんな行事をやりたいか
- ・困っていることはないか
- ・どうしたらもっと楽しくなるか

子どもたちが自分の言葉で意見を出し合います。

最初は緊張していた子ども、少しずつ自分の思いを伝えられるようになります。
友だちの意見に「いいね」とうなずく姿も見られます。



「どうしたい？」を出し合う子ども会議



問合せ 学童保育課 ☎ 042-620-7284 FAX 042-625-3580

みんなでつくる行事
さまざまな行事も、子どもたちが中心となって進めています。

季節の行事やお楽しみ会など、どんなことを行うのか、どんな役割にするのかを話し合いながら決めていきます。

自分たちで決めたことをやりきる経験が、大きな達成感につながっています。

子どもの声を大切に
子どもたちの思いや気づきを受けとめ、毎日の学童づくりに活かすために「子どもアンケート」を行っています。

「学童で好きな時間は？」
「やってみたいことは？」
「困っていることはある？」

子どもたちの声は、活動内容や環境づくりにつながっています。自分の思いが届く経験が、安心感や自信を育てています。

みんなでつくる毎日が、SDGs
友だちと協力すること。
うまくいなくても、もう一度やってみること。
自分で決めたことをやりきること。

子どもたちが話し合い、協力しながら学童保育所をつくっていく。毎日の積み重ねがSDGsの取り組みとなり、子どもたちの未来につながっています。

学童保育所の保育スタッフ募集 (アシスタント職員)

- 対象 | 18歳以上の方(高校生不可)
- 内容 | 保育業務補助(1~6年生の児童を対象)
- 場所 | 八王子市内の学童保育所
- 勤務 | 週2日以上勤務できる方(土曜勤務相談)
- 給与 | 時給 1,270円~
- 申込み | 下記問い合わせ先までお電話ください。



災害ボランティアセンターの運営を一緒に担っていただく市民ボランティアを募集します。

～災害ボランティアリーダー(運営スタッフ)養成講座 新規受講生募集～

「災害ボランティアセンター」は、大規模災害が発生した際、行政からの要請により本会が中心となって立ち上げる共助による復旧復興支援活動を円滑に行うための拠点のことをいいます。

八王子市内においても2019年東日本台風(台風第19号)による被災の際に、本会が開設運営を行い、全国から駆け付けた1,700名を超えるボランティアと共に被災された方や被災地域の要望に基づき復旧活動を実施しました。

災害ボランティアセンターの運営を一緒に担っていただく市民ボランティアを募集します。

講座の日程など詳細は二次元コードよりご確認ください。

令和元年東日本台風の活動の様子



申込フォーム▲

問合せ ボランティアセンター(市民力支援課) ☎ 042-673-2011

市民の方から、新品の車いすを10台いただきました

あたたかいお気持ちに、大変感謝いたします!

本会では、車いすを必要としている方に3か月無料で貸出を行うサービスを実施しています。大変ご好評をいただいております。時期によっては在庫が不足することもあるので、とても助かりました。車いす無料貸出事業は、こうした市民の方の優しい気持ちで支えられています。

春を迎え、これから行楽シーズンの到来です。お出かけや旅行にちょっと車いすが必要な時にもぜひご利用ください。



問合せ ボランティアセンター(市民力支援課) ☎ 042-673-2011 FAX 042-666-3315

歳末たすけあい運動・赤い羽根共同募金活動

ご協力ありがとうございました



歳末たすけあい募金

Table with 2 columns: 種別 (Category) and 金額(円) (Amount in Yen). Rows include 町会・自治会・管理組合, 一般個人・団体募金, 八王子市シニアクラブ連合会, etc.

赤い羽根共同募金

Table with 2 columns: 種別 (Category) and 金額(円) (Amount in Yen). Rows include 町会・自治会・管理組合, 八王子市シニアクラブ連合会, 八王子市民生委員児童委員協議会, etc.

【1月末での集計金額となります】

歳末・赤い羽根

Table with 6 columns: 歳末たすけあい募金 (Amount/Pieces), 地区連合会 (Regional Association), 赤い羽根共同募金 (Amount/Pieces). Rows list regional associations like 中部地区, 東部地区, etc.

町会自治会募金

歳末たすけあい募金箱(大型店舗ほか)

Table with 2 columns: 店舗名 (Store Name) and 金額(円) (Amount in Yen). Rows include 株式会社スーパーアルプスお客様一同, ダイエー西八王子店, etc.



歳末たすけあい募金箱(大型店舗ほか) 市内にあるスーパーなどの大型店舗、レジャー施設、公共施設等にご協力をいただいています。今年度は「スギ薬局」様にもご協力をいただきました。

株式会社スーパーアルプス様より

～地域に根ざし創業75周年～ 心温まる募金ありがとうございました！



昨年12月16日、株式会社スーパーアルプス 取締役専務執行役員 管理本部長 久山 謙 様より、歳末たすけあい募金に167万円を超えるご寄付をいただきました。

スーパーアルプス様は、お客様の「豊かな食生活」の実現を使命とし、常にお客様の暮らしに目を向け、価値ある商品・サービス・情報を提供することにより、地域社会に貢献できる企業を目指し、八王子を中心に東京・神奈川・埼玉に全29店舗を展開。2025年12月に創業75周年を迎えました。

株式会社住宅工営様より

二代にわたり続く地域への思い ～地域還元型募金へ～



株式会社住宅工営様は、1969年創業以来、八王子を中心に地域密着の総合不動産業として地域価値向上に貢献をいただいております。

赤い羽根共同募金

一般個人・団体募金

5万円以上

東京八王子西ロータリークラブ

4万円以上

東京八王子南ロータリークラブ 東京八王子ロータリークラブ

3万円以上

社協職員一同 学童児童・保護者分募金箱 東京八王子北ロータリークラブ

2万円以上

東京八王子いちょうライオンズクラブ

1万円以上

社会福祉法人多摩養育園 福) 蔭の会 ひのき工房 NPO ケアセンター八王子 東京八王子高尾ライオンズクラブ 由木シニアクラブ

5千円以下

はばたき ローズクラブ 森本

合計 322,384円

歳末たすけあい募金

一般個人・団体募金

100万円以上

(株)住宅工営 白柳 雅文

50万円以上

(株)スーパーアルプス代表取締役社長 松本英男

20万円以上

(株)住宅工営 家族会

5万円以上

東京八王子ロータリークラブ

2万円以上

あずきサロン 学童保育所職員一同 国際ソロプチミスト八王子 三田 一郎

1万円以上

(株)エイト 従業員一同代表梅田友章 東京八王子東ロータリークラブ 光明第一保育園 南陽台紫陽会 八王子学校給食調理員部会 鹿島さくら会 社協職員一同 大塚寿クラブ 堀之内朋友クラブ 八王子北野台パークホームズ自治会 会長 細野 容司 清川グランドゴルフ倶楽部 岩崎ユキ子 城山保育園職員一同

5千円以上

東中野みずほ会 光明第四こども園 光明第八こども園 社会福祉法人多摩養育園 上柚木柚子の実会

5千円未満

さつき会 光明第五保育園 多摩養育園老人ホーム桜の里 匿名 特別養護老人ホーム桜の里 養護老人ホーム竹の里 光明第七こども園 光明第三こども園 中山シニアクラブ 越野友愛クラブ

合計 3,110,895円

はちまるサポートは、 「孤独・孤立」に 向き合ってきました

～令和7年度はちまるサポート活動記録～

誰もが安心して集える

「居場所」づくり



まるまるすべーす川口



ANTs



まるまるすべーす元八王子



このいろ

・地域の情報交換の場 ・相談の場
・孤独・孤立の解消 ・地域住民の活躍の場 等々
地域に根差した、様々な形での居場所づくりに取り組んできました。居場所からの相談、相談からの居場所と、地域の中で循環する形ができてきました。

地域の身近な「見守り役」

はちまるサポーター活躍中

元八王子



説明会



はちまるサポートの強い味方として、170名の方が登録されています！日常生活の中での異変や、地域の魅力をはちまるサポートへ届けてくれています。また、居場所の中でも運営スタッフとして活躍されています。

自然に囲まれた居場所

はちまるファーム



市内2か所にて活動中！畑での作業だけでなく、収穫物を使った料理教室、休耕期の看板づくり等を行いました！



随時地域の情報等を発信しています！

Facebook



Instagram

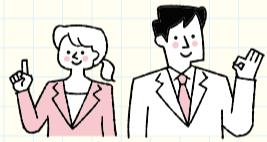


はちまるサポートはこれまでも、これからも「あなたのために、そっとよりそいます」

官民連携の居場所

「ことこの家」始動

JR八王子駅近くで、だれでも気軽に集える居場所「ことこの家」をOPENしました。ひとりでも、だれとでも参加できます。出入り自由で、好きなことをして過ごせます。ふらっと立ち寄ってみてください。



はちまるサポートの活動は社協のHPをご覧ください！



問合せ 支えあい推進課
☎ 042-673-4935 FAX 042-666-3315

第14回 拓け！センター元気

団体名 八王子センター元気 (八王子市高齢者活動コーディネートセンター)
所在地 八王子市大横町 11-35 大横保健福祉センター3階
開催日時 5月21日(木) 午後0時45分～4時10分
会場 いちようホール 小ホール
内容 主に高齢者介護施設等でボランティア活動に励んでいる登録技能ボランティア13組が得意のパフォーマンスを披露するほか、ロビーでは折り紙、絵手紙、手芸、書道などの作品を展示します。
入場料 無料

問合せ 八王子センター元気 ☎ 042-627-9179 FAX 042-627-9179

第42回 福祉まつり

うれしい輪、たのしい輪、福祉まつりが始まる輪!!

日程 | 5月16日(土) 午前10時～午後3時

場所 | 西放射線ユーロード (横山町公園～中町公園付近)

内容 | 八王子市内の福祉施設や団体が参加し、手作り作品・食品やバザー品などの販売、車いす等の福祉体験を実施します。横山町公園ステージで桑都和太鼓連合会による太鼓演奏も行います。



問合せ ボランティアセンター ☎ 042-673-2011 FAX 042-666-3315 (市民力支援課)

八王子・南大沢 古本まつり

第34回 八王子古本まつり

日程 | 5月2日(土)～5月6日(水)
午前10時～午後7時

場所 | 西放射線ユーロード (駅前～中町公園まで)

第14回 南大沢古本まつり

日程 | 4月3日(金)～4月8日(水)
午前10時～午後7時

場所 | 南大沢駅前遊歩道

問合せ 八王子古本まつり実行委員会 坂田
☎ 090-5308-2197 ✉ gensen31@dance.ocn.ne.jp



ういずサービス

協会員登録説明会の開催
(元八王子事務所)

高齢者や病気、産前産後などでお困りの方の家事援助を行う協会員の登録説明会を開催します。「お掃除が好き」、「料理が得意」という方、協会員になって一緒に活動してみませんか？

協会員には活動時間に応じて活動費が支払われます。(年会費500円が必要)

今回は元八王子事務所にて開催します。駐車場あり。

対象 20歳以上の方

日時 5月20日(水) 午前10時～正午

場所 元八王子事務所 (大楽寺町419-1 元八王子事務所2階)

申し込み・問合せ 支えあい推進課 ういずサービス
☎ 042-673-4365 FAX 042-666-3315



はちおうじ 子どもの居場所MAP を発行しました!

本会では、八王子の子どもたちの健やかな成長を地域全体でゆるやかに見守り、支える地域づくりを目指しています。

八王子には、子どものみなさんが1人でも安心して行くことのできる場所がたくさんあります。

このたび、子どもの居場所団体を掲載した『はちおうじ子どもの居場所MAP』を発行いたしました!

(掲載内容は、令和8年3月1日時点での登録情報に基づいた内容となっております。)

マップの詳細は、QRコードからも見ることができます♪

※予約が必要な場合や活動日時に変更の可能性がございますので、ご利用の際は事前に各団体へお問合せください。



問合せ ボランティアセンター (市民力支援課)
☎ 042-673-2011 FAX 042-666-3315

ういずサービス ・支えあい推進課



事務所移転のお知らせ

ういずサービスおよび支えあい推進課が、4月1日よりボランティアセンターへ移転します。

電話番号は以下の通り変更となります。FAX番号はボランティアセンターと一緒にあります。

住 所

八王子市並木町 15-15 2F

アクセス

西八王子駅から徒歩約20分・駐車スペースあり

ういずサービス

新電話番号 042-673-4365 新FAX番号 042-666-3315

支えあい推進課

新電話番号 042-673-4935 新FAX番号 042-666-3315

問合せ 支えあい推進課 ☎ 042-673-4935



令和7年度

株式会社村内ファニチャーアクセス 助成事業報告

この助成事業は、(株)村内ファニチャーアクセスの村内健一郎代表取締役社長より、地域福祉の推進のためにいただいたご寄付を原資とし、社会福祉の発展・向上に寄与する市内の事業に必要な物品購入費を支援するものです。今年(社福)いちょうの会、(社福) 蔭の会 障害福祉サービス事業所オリーブの2団体から申請がありました。

昭和53年からの継続的なご寄付に改めて感謝申し上げると共に、この度の助成により各団体の活動がますます発展し、地域福祉をさらに推進していければと思います。

助成金伝達式の様子▶

(写真前列左から) (社福) いちょうの会 いちょう工房東浅川 副所長 廣瀬浩章、村内健一郎 村内ファニチャーアクセス代表取締役社長、初宿和夫名誉会長、(社福) 蔭の会 障害福祉サービス事業所オリーブ リサイクル担当グループ長 鷹取勇太
(写真後列左から) 川野泰弘 OKAY 八王子店 ショップマネージャー、荻島伸二郎 八王子本店店長、山本英雄会長、菅野匡彦福祉部長



問合せ 総務担当 ☎ 042-620-7338 FAX 042-623-6421

広告 ▼

本紙に掲載されている広告の詳細につきましては、広告主までお問合せください。

「八王子の屋根は、フルヤにおまかせ！」
56年の実績。雨漏り・雨どいのプロが守ります。

屋根の点検はドローンが安心!!

やね・雨どい・雨漏り工事専門店

屋根のフルヤ

屋根、雨どい外壁など **補助金** の
ご相談もお気軽にご相談ください!!

相談・見積り 無料!!

TEL 090-4951-8314 8時~20時 土日祝も受付
八王子市打越町2113-13

あなたの街の植木屋さん お見積り0円 (出張料も0円)

7つの安心

- 1本からでもOK!
- お茶・食事の気遣い無用!
- トイレは借りません!
- 土日祝も作業OK!
- 近隣店舗からプロの植木職人が見積!
- ご要望に対して丁寧に!
- お見積りによる明細会計!

「はちおうじ社協だより」を見た!で
剪定作業 1本(高さ3m未満) 通常3,300円(税込)から **10%割引!**

先着10名様

ハローガーデン
【受付時間】 月~金 9:00~17:00
0120-86-1128
八王子店 東京都八王子市西寺方町916-5 稲荷店 神奈川県相模原市緑区相原3丁目1-26





成年後見・あんしんサポート

八王子で暮らす高齢の方・障がいの

生活支援員募集説明会を開催します!

本会では「福祉サービス利用援助事業(地域福祉権利擁護事業、財産保全・管理サービス事業)」を行っています。この事業は認知症や知的障がい、精神障がいなどで判断能力が十分でない方、もしくは身体障がいや高齢によりご自身での手続きが困難な方を対象としています。

「生活支援員」は、この事業の担い手として、利用者が安心して生活できるよう寄り添いながら日常生活を支えます。

主な支援として、定期的に自宅を訪問し、福祉サービスの利用相談や日常生活に必要な支払いなどを行います。

「生活支援員」にご興味のある方は説明会にご参加ください。(応募には説明会の参加が必要です)

- 日時**
- ① 7月29日(水) 午後3時30分～4時30分
 - ② 7月30日(木) 午後3時30分～4時30分
 - ③ 7月31日(金) 午後2時～3時

- 場所**
- ①・③ 東京たま未来メッセ3階 第3会議室(明神町3-19-2)
 - ② 南大沢文化会館2階 第2会議室(南大沢2-27)

- 申込み** 各回20名
(下記連絡先までお電話にて申込み)

選考申込書の提出	8月20日(木) 必着
面接	9月上旬予定
選考結果	9月末日までに通知予定
講習会	全4日間 10月上旬～中旬予定 午前9時30分～午後4時30分

要件

1. 職種：生活支援員(登録型)
2. 募集人数：10名程度(面接による選考を行います)
3. 報酬：活動費、交通費をお支払いします
4. 応募資格：(1)月4日以上活動できる方
(2)高齢者や障がい者に対する福祉活動に理解と熱意を有し、心身ともに健康な方
(3)上記スケジュールの全日程に参加できる方

活動の様子(一例)



利用者さんのお宅に訪問し、生活の様子を聞き取り、郵便物の確認をします。生活費の払い戻しや支払い等について相談します。



自宅に戻り、支援の内容や払い戻した金額を確認し利用者さんからサインをいただきます。



利用者さんに同行し、銀行にて払い戻しの手続きをします。



社協に戻り、本日の支援内容を記録、職員へ報告します。何か困ったことやわからないことがあればいつでも職員に相談することができます。

無料

専門家による成年後見・権利擁護相談

毎月第2・第3火曜日に成年後見制度の利用や権利擁護について、弁護士や司法書士による相談を行っています。自分自身のことや家族のこと、どなたでもご相談いただけますのでお気軽にご連絡ください。

ご予約は下記連絡先までお電話・FAXください。

※午後2時～4時までの間
※1組30分程度(原則、一回限り)

2026年	弁護士	司法書士
4月	14日	21日
5月	12日	19日
6月	9日	16日

問合せ 成年後見・あんしんサポートセンター八王子

センター八王子からの **お知らせ**

ある方の**“あんしん”**をささえてみませんか？



市民後見人になってみませんか？ **市民後見人養成事業説明会を開催します！**

「成年後見制度」は認知症や知的障がい、精神障がいなどで判断能力が十分でない方を対象に、家庭裁判所が権利や財産を守る援助者を選び、その方が地域で安心して暮らすことができるよう支えていく制度です。

援助者には、親族や専門職（弁護士・司法書士・社会福祉士など）、市民後見人が選任されます。「市民後見人」とは、社会貢献に意欲のある市民による後見人のことをいいます。特別な資格は必要ありませんので、ご興味のある方は説明会にご参加ください。（応募には説明会の参加が必要です）

- 日時**
- ① 7月29日(水) 午後2時～3時
 - ② 7月30日(木) 午後2時～3時
 - ③ 7月31日(金) 午後3時30分～4時30分

- 場所**
- ①・③ 東京たま未来メッセ3階 第3会議室(明神町3-19-2)
 - ② 南大沢文化会館2階 第2会議室(南大沢2-27)

申込み 各回20名
(下記連絡先までお電話にて申込み)



申込書提出	8月20日(木) 必着
講習会	全5日間 10月上旬～中旬予定 午前9時30分～午後4時30分
面接	11月下旬予定

応募資格

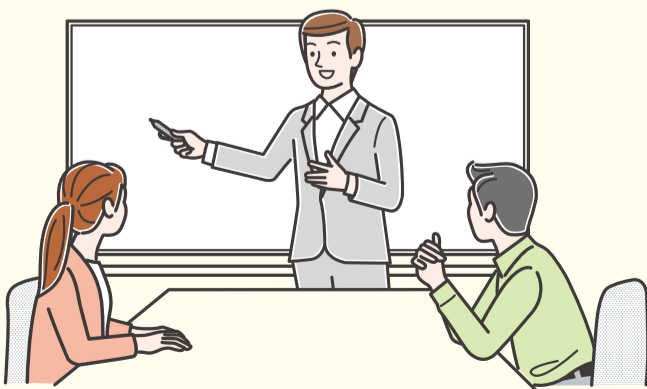
- (1) 概ね65歳未満の市内在住の方
- (2) 後見活動を行う意思のある方
- (3) 高齢者や障がい者に対する福祉活動に理解と熱意を有し、心身ともに健康な方
- (4) 右記スケジュールの全日程に参加できる方

無料

成年後見制度学習会

成年後見制度ってどんな制度？～入門編～

- 日時**
- ① 4月28日(火) 午後2時～4時
 - ② 6月4日(木) 午後2時～4時
- 場所**
- ① クリエイトホール10階 第2学習室(東町5-6)
 - ② 元八王子市民集会所(大楽寺町419-1元八王子事務所2階)
- 講師** 司法書士(リーガルサポート所属)
- 内容** 認知症や障がいなどで判断能力が低下したとき、どのように財産や生活を守るのか…そんな時に活用されるのが成年後見制度です。制度の基本的な仕組みや利用方法について、後見業務に携わる司法書士に解説いただきます。
- 対象者** 八王子市内 在住・在勤・在学の方
- 申込み** 30名(お電話・FAXにて要予約)



成年後見制度～申立手続きと書類～

- 日時** 5月13日(水) 午後2時～4時
- 場所** クリエイトホール11階 第7学習室(東町5-6)
- 講師** 司法書士(リーガルサポート所属)
- 内容** 制度を利用する時に必要な書類の種類や作成方法について、実際に書類作成業務を行う司法書士にお話をいただきます。
- 対象者** 八王子市内 在住・在勤・在学の方
- 申込み** 20名(お電話・FAXにて要予約)



判断能力があるうちの備え ～遺言書と成年後見制度の基礎知識～

- 日時** 6月17日(水) 午後2時～4時
- 場所** クリエイトホール10階 第2学習室(東町5-6)
- 講師** 公証人(八王子公証役場)
- 内容** 判断能力があるうちに作成する遺言書と、判断能力が低下したときに利用する成年後見制度。それぞれどのような役割があるのか。公証人を講師に迎え、遺言書作成のポイントや成年後見制度の概要について解説いただきます。
- 対象者** 八王子市内 在住・在勤・在学の方
- 申込み** 30名(お電話・FAXにて要予約)



アイバンク福祉基金助成事業のご案内

視覚・聴覚障がい者福祉のために

市内で積極的な社会貢献活動を展開している「東京八王子中央ライオンズクラブ」からの寄付金をもとに、「アイバンク福祉基金」の収益金を活用し助成を行います。詳細は、本会HPをご覧ください。下記問合せ先までお電話ください。



- 対象** 市内の視覚聴覚障がい者福祉を振興・発展させるための事業
- 助成金額** 180,450円(上限額)
- 申込み** 申込書に必要事項をご記入のうえ、添付書類を添えて総務担当(市役所8階)に提出
- 切** 4月30日(木) **【郵送必着】**

問合せ 総務担当 ☎ 042-620-7338 FAX 042-623-6421



公益財団法人 中央競馬馬主社会福祉財団

助成事業のご案内

中央競馬馬主社会福祉財団がおこなっている助成事業です。対象は、社会福祉法人、特定非営利活動(NPO)法人等が運営する社会福祉施設等に対する施設整備等です。



- 対象事業** 福祉車両、送迎用車両、特殊浴槽等備品の購入等で、各種施設の運営に必要なもの
- 申込期間** 4月1日(水)~5月31日(日)

助成金の申請は、各馬主協会または各都道府県共同募金会で受付しています。

- ・NPO法人の申請については、所在地の社会福祉協議会の推薦状が必要となります。
- ・無認可施設については、本会へお問合せください。

問合せ 総務担当 ☎ 042-620-7338 FAX 042-623-6421

ご寄付の報告

令和7年12月1日 ~ 令和8年2月28日

クレジットカードで寄付が出来るようになりました！
下記二次元コードを読み込むと、キャッシュレス決済サービス Syncable(シンカブル)のページへ移動します。



一般寄付

100万円以上

株式会社エイト
代表取締役会長 白柳雅文
代表取締役社長 門倉裕
門倉裕

50万円以上

八王子遊技場組合

40万円以上

高尾幼稚園

30万円以上

川幡和治
川幡敏子
梅田友章
豊島弘己

20万円以上

白井豊和
北川恭至

10万円以上

多摩養育園福祉まつり大会長 足利正哲
平澤優美
白柳広賢
匿名5件

5万円以上

川口やまゆり住民協議会
曹洞宗一歩の会
白柳瑛人
みころも幼稚園
サンタの箱募金
桑都和太鼓連合会
北野地区住民協議会
匿名1件

1万円以上

内田寛
セブンスデー・アドベンチスト
八王子キリスト教会
守屋つね子

1万円以上

有限会社小々舎
花御膳 募金箱
オレンジセオリーフィットネス
八王子オーパ
安藤物産株式会社
横山南住民協議会
中村玲子
由木中央住民協議会
西山衛
山川京子
上柚木神明町会
株式会社ベルク <グリーン
うおーく店 お客様一同
株式会社ベルク フォルテ
八王子店 お客様一同
匿名2件

1万円未満

ななちく
グリーンチャペル

1万円未満

一般社団法人いいことファーム
由井西部地域住民協議会
由井市民センター地区図書室
久保山学童保護者の会
小林豊
社会福祉法人はばたきの郷
八王子自立ホーム 陶芸部
株式会社平本製作所
株式会社ASAHI
株式会社エイト
株式会社ユウハコーポレーション
株式会社美製作所
アライアンス社会保険労務士法人
株式会社ムラタ
有限会社オールワン
株式会社ハローズ
株式会社まるき
株式会社若尾商会
株式会社光企画

1万円未満

株式会社ガハク
東山工業株式会社
田中研二
株式会社 ReLIFE
株式会社三甲
株式会社小室鉄建
株式会社タックス
宮下達平
橋本健矢
佐藤里奈
マルキガス東京株式会社
株式会社ミナカミ
山五金属株式会社
株式会社三上電気
社会福祉法人鶴見会
株式会社加藤テック
そら358/新天地
株式会社エスエストラスト
株式会社シンクメディア

1万円未満

ソシアルマドンナ
ジュライ株式会社
株式会社ティージー
有限会社アラヤシキ
株式会社国分工務店
株式会社WONDER CREATIVE
株式会社コムネット
株式会社シムス
社会保険労務士法人山本労務
市役所内社協 窓口募金箱
匿名3件

93件
6,339,560円



本会に寄付を頂きますと、税額が控除される場合があります。詳しくは税務署にお問合せください。

物品寄付

黒澤定信 野菜多数
MS & AD 事務サービス株式会社 サタケ マジックライス
駿河台(東京YWCA会館)事業所 保存食シリーズ9食入×111箱
MS & AD 事務サービス株式会社 サタケ マジックライス
駿河台(新御茶/水ア-パノリ/テビル)事業所 保存食シリーズ9食入×9箱
MS & AD 事務サービス株式会社 サタケ マジックライス
駿河台事業所 保存食シリーズ9食入×1箱
MS & AD 事務サービス株式会社 サタケ マジックライス
新宿事業所 保存食シリーズ9食入×1箱
小池千江 布地
前田洋子 布地
渡邊眞理子 手作り写真立て4点、手作り小物置き4点

佐藤孝知 野菜多数
八・シニア連第11南支部女性部 雑巾225枚
八王子市シルバー人材センター 食料品他多数
井上シマ 介護用品3点
井上一訓 車椅子(中古)1台
オールジャパン・プロレスリング株式会社 全日本プロレスチケット100枚
出口恵子 車椅子(中古)1台
八王子市シニアクラブ連合会 女性部 雑巾70枚
青木葉子 お米(4.5kg×4袋)
中日本ハイウェイ・エンジニアリング 尾西の五目ごはん100食、
東京株式会社中央高速事務所 美味しい防災食肉じゃが50食、
中村屋ビーフカレー10食

匿名

以下、匿名の皆さま(22名)から頂きました

車椅子
介護用品
衣類(ブランケット、ハンカチ他)
食品(冷凍餃子・焼売、調味料)
文具(絵画用品、切手)
手芸用品(毛糸、反物、折り紙作品)
子ども用品(ベビー用品・食品)
日用品(洗剤、衛生用品、トイレットペーパー)
その他(私の履歴書経済人1~18巻)

40件

問合せ 総務担当 ☎ 042-620-7338 FAX 042-623-6421

広告▼ 本紙に掲載されている広告の詳細につきましては、広告主までお問合せください。

無料講座
参加無料・要予約

“不動産を売るとき”って、どうしたらいいの？ 4月4日(土)~4月25日(土)「不動産の上手な売り方無料個別講座」開催

日本では相続財産の約4割を占めるのが不動産だそう。いざ、相続が発生してから不動産を売却しようとしても、思い通りにいかないケースも。最近では、住む予定のない実家などの空き家や空き地の売却に悩んでいる人も多そう。事前にできる準備で労力を軽減、早めの対策を考えておきたいものです。そこで、三井住友トラストグループの「三井住友トラスト不動産」では、4月4日(土)~4月25日(土)の期間中、「不動産の上手な売り方無料個別講座」を開催します。

無料個別講座では、不動産売却の契約の流れ、進め方のポイントや注意点、売却にかかる諸経費など、さまざまなケースを踏まえ、不動産売却の基礎からノウハウを伝授してくれます。不動産の売却について悩んでいる人は、この機会に参加を。不動産の無料価格査定相談にも応じてくれます。

- 日時** 4月4日(土)~4月25日(土)各日10:00~17:00
※希望日時の3日前までに申し込みを(水・祝日休)
※相談したい不動産の所在地を伝えてください
※所在地により対応できない場合があります
- 場所** 八王子交通ビル4階会議室(地図参照)
三井住友トラスト不動産八王子センター
八王子市旭町1-4・JR「八王子」駅北口徒歩1分
- 特典** 参加者に「不動産売買ガイドブック」
「住まいと暮らしの税金の本」を進呈(写真)
- 申込み** ☎0120-46-4065講座事務局9:30~17:30
※応募者の個人情報は会場案内に利用します

