



# みんなの力を地域の力に！ はちおうじ 社協だより

第202号

7月1日/10月1日/1月4日/3月31日/年4回発行

発行  社会福祉法人  
**八王子市社会福祉協議会**

〒192-8501  
八王子市元本郷町三丁目24番1号 八王子市役所内  
電話/042-620-7338  
FAX/042-623-6421  
メールアドレス/info@8-shakyo.or.jp  
HP▶https://www.8-shakyo.or.jp/



本会HPへ  
二次元コードで  
簡単アクセス!!


社協だよりの音声データ（CD）を、ボランティアグループ  
南大沢音訳の会「こだま」のご協力で作成しています。



FSC® 森林認証紙を  
使用しています。

## 八王子社協は今年9月で100周年を迎えます！

### 新年のご挨拶



謹んで新年のお慶びを申し上げます。  
昨年も社協会員の皆様をはじめ、地域住民の皆様並びに関係機関・関係団体の皆様におかれましては、多大なご支援、ご協力を賜り御礼申し上げます。  
本年令和8年は、八王子市社会福祉協議会にとりまして創立100周年という大きな節目の年を迎えます。  
大正15年（1926年）9月八王子市社会事業協会として創立し、昭和36年八王子市社会福祉協議会に改称し65周年を、昭和42年社会福祉法人化して59周年を迎えました。  
福祉という言葉すら一般的でなかった時代から、市民生活に寄り添った取り組みを行い、社会福祉法で基礎自治体に設置する唯一の地域福祉を推進する団体として位置づけられ、様々な社会的な背景や法改正を経て、関係機関と協働しつつ住民主体の事業展開に努めてまいりました。  
これまで本会の信頼を築かれた先人の皆様に深く敬意を払うとともに、地域住民の皆様、並びに関係機関・関係団体の皆様にも感謝申し上げます。  
これからも、人と人とのつながりを大切にし、互いに支え合いながら、誰もが安心して暮らせるまちづくりをめざして、この先の100年に向けて、新たな一步を踏み出していけるよう、役職員一同取り組んでまいります。  
本年も変わらぬご支援を賜りますようお願い申し上げます。

会長 山本 英雄

## 地域座談会

### ～つながりのカタチを考える～

本会は、令和7年度から令和12年度までを計画期間とする「第4次八王子市地域福祉推進計画～第4次いきいきプラン八王子～」を策定しました。今回の計画における重点取組の一つである「**地域座談会**」を市内6圏域にて開催します。人と人との関係性が変化している現代社会。便利になった点もあれば、地域のつながりが希薄化してしまったことにより、生じてきている様々な課題もあります。そんな今だからこそ、地域の「つながりのカタチ」について一緒に考えてみませんか？

圏域	開催日時	会場
中央部	1月30日（金） 午後2時～4時	クリエイトホール 第2学習室
西部	1月30日（金） 午後2時～4時	元八王子市民センター 会議室1、2
西南部	2月4日（水） 午後2時～4時	イーアス高尾 コミュニティホール
東部	2月12日（木） 午後2時～4時	南大沢文化会館 第3、4会議室
東南部	2月17日（火） 午後2時～4時	北野市民センター 会議室1
北部	2月19日（木） 午後2時～4時	石川市民センター 会議室1、2



お申込みはこちら

問合せ 支えあい推進課 ☎ 042-649-8477 FAX 042-649-8478



手話通訳  
要約筆記  
対応参加費  
無料

## 令和 7 年度 地域共生のまちづくり推進セミナー

## あなたをひとりにしない ～助けてと言えるまち八王子～

## 第 1 部 講演 『あなたをひとりにしない』



講師 奥田 知志氏 (NPO 法人抱樸)

## 第 2 部 パネルディスカッション

株式会社  
スーパーアルプスおかえり喫茶代表  
大久保 真帆氏まほうのほうき代表  
沼崎 道子氏

開催日 2月28日(土)

開催時間 午後1時30分～4時(午後1時受付開始)

会場 クリエイトホール 5階ホール(住所:八王子市東町5-6)

※ Zoom によるオンライン同時配信あり

※ オンライン配信の場合はてくポ対象外です

申込み方法 下記の二次元コードか本会の HP より

定員 会場/150名 オンライン配信/200名 てくポ対象イベント

「孤独・孤立」について考えるセミナーを開催します。講師は「ホームレス支援」等でメディアにも取り上げられたことのある NPO 法人抱樸の奥田知志様をお招きします。「福祉」は特別なこと、そう感じていませんか？福祉に関心がなくても大丈夫。あなたができることがきっとみつかるセミナーです。誰かのために何かしたい、そんな気持ちを形にするためのヒントを見つけませんか？

問合せ 支えあい推進課

☎ 042-649-8477

✉ sasaeai@8-shakyo.or.jp

詳細・お申込みは  
こちら！

このセミナーは、八王子市からはちまるサポート運営及び孤独・孤立対策官民連携プラットフォーム構築委託の一環として開催しています。

## 第 48 回 手作り作品展展示即売会

## 人と作品の出会い

～つなぐ未来へいい明日へ～



イーアス高尾そよかぜ広場にて開催します。市内の障がい者施設、団体の利用者、職員、ボランティアの方々が手作りした手芸品、編み物、焼き菓子やパンなど様々な商品の展示・販売を行います。

日時 3月12日(木)～3月14日(土) 午前10時～午後6時

場所 イーアス高尾1階 そよかぜ広場(東浅川町550-1)

問合せ ボランティアセンター(市民力支援課) ☎ 042-673-2011 FAX 042-666-3315



## 広告▼

本紙に掲載されている広告の詳細につきましては、広告主までお問合せください。



「八王子の屋根は、フルヤにおまかせ！」

55年の実績。雨漏り・雨どいのプロが守ります。



## 屋根のフルヤ

やね・雨どい・雨漏り工事専門店

屋根の点検はドローンが安心！！

困ったときにはお気軽にご相談ください



TEL 090-4951-8314

8時～20時 土日祝も受付  
八王子市打越町2113-13「はちおうじ社協だより」を企業・事業所の  
PR にご活用ください。発行回数 年4回発行  
(7/1、10/1、1/4、3/31)発行部数 83,500部  
(令和7年10月1日発行実績)

配布場所 市内全域新聞折込

大広告  
(1段通し)中広告  
(1/2段)小広告  
(1/3段)

大広告(1段通し) 約縦7.0cm×横25cm

中広告(1/2段) 約縦7.0cm×横12cm

小広告(1/3段) 約縦7.0cm×横8cm

詳細につきましては、下記までお問い合わせください。

問合せ 総務担当 ☎ 042-620-7338 FAX 042-623-6421

# 子どもの居場所見本市 in はちおうじ



市内で子どもの居場所活動を行う団体による、活動展示会を開催します！  
活動団体と直接話もできます！子どもの居場所活動を身近に触れてみませんか？  
子ども食堂の立上げ支援講座も同時開催します！



日 時 1 月 12 日 (月・祝) 午後 2 時～4 時

会 場 クリエイトホール 5F ホール (東町 5-6)

申込み 不要 無料

子どもの居場所団体の活動にご興味のある方は、ぜひご来場ください！

同時開催！

## 子ども食堂立ち上げ支援講座

会 場 クリエイトホール 5F 展示室

定 員 50 名 (先着順・要申込)

時 間 午後 1 時 30 分～3 時

対 象 市内で食を通じたコミュニティ活動に興味がある方

申込みは二次元コードで  
詳細につきましては社会福祉協議会や  
はちおうじミライ応援団のホームペ  
ージをご確認ください。



申込み  
フォーム  
(Google フォーム)

問合せ ボランティアセンター (市民力支援課)

☎ 042-673-2011 FAX 042-666-3315



塾代、受験料にお困りの方へ

## がんばれ！受験生！ ～進学への思い、応援します。～

### 令和 7 年度 受験生チャレンジ支援貸付事業

#### ■ 内容

学習塾の費用 (入試に備えるために必要な学習塾等の受講費用)

貸付限度額 300,000 円

受験料の費用 (高校または大学等の受験料)

貸付限度額 高 校 受 験 27,400 円

大 学 等 受 験 120,000 円

より詳しく事業内容を知りたい方は  
右記 URL よりサイトをご確認ください。



受験に合格し高校や大学等に入学した場合は  
申請により返済が免除になります。



#### ■ 対象要件

- ・ 中学 3 年生、高校 3 年生またはこれに準じる者を養育する方
- ・ 世帯の総収入または合計所得金額が一定基準以下であること
- ・ 世帯の預貯金等資産の保有額が 600 万円以下であること
- ・ 土地建物を所有していないこと (現在居住している場所を除く)
- ・ 都内に引き続き 1 年間以上在住していること
- ・ 生活保護受給世帯でないこと
- ・ 暴力団員が属する世帯でないこと

※その他の要件や必要書類がありますので、まずはご相談ください。

申請締切 1 月 30 日 (金)

問合せ 生活支援相談担当 (八王子市役所本庁 B 階)

☎ 042-620-7282 FAX 042-622-2701

#### 広告▼

本紙に掲載されている広告の詳細につきましては、広告主までお問合せください。

無料講座  
参加無料・要予約

## “不動産を売るとき”って、どうしたらいいの？ 1月6日(火)～1月31日(土)「不動産の上手な売り方無料個別講座」開催

日本では相続財産の約4割を占めるのが不動産だそう。いざ、相続が発生してから不動産を売却しようとしても、思い通りにいかないケースも。最近では、住む予定のない実家などの空き家や空き地の売却に悩んでいる人も多いそう。事前にできる準備で労力を軽減、早めの対策を考えておきたいものです。

そこで、三井住友トラストグループの「三井住友トラスト不動産」では、1月6日(火)～1月31日(土)の期間中、「不動産の上手な売り方無料個別講座」を開催します。

無料個別講座では、不動産売却の契約の流れ、進め方のポイントや注意点、売却にかかる諸経費など、さまざまなケースを踏まえ、不動産売却の基礎からノウハウを伝授してくれます。不動産の売却について悩んでいる人は、この機会に参加を。不動産の無料価格査定相談にも応じてくれます。

日 時 1月6日(火)～1月31日(土)各日10:00～17:00

※希望日時の3日前までに申し込みを(水・祝定休)

※相談したい不動産の所在地を伝えてください

※所在地により対応できない場合があります

場 所 八王子交通ビル4階会議室(地図参照)

八王子市旭町1-4・JR「八王子」駅北口徒歩1分

特 典 参加者に「不動産売買ガイドブック」

「住まいと暮らしの税金の本」を進呈(写真)

申込み ☎0120-225-238無料講座事務局9:30～17:30

※提供された個人情報主は主催者が取得し、本講座の申し込み受け付け、運営の管理に利用します





# 地域ささえあい 助成のご案内



地域でのささえあい、たすけあい活動を応援します。  
社会福祉協議会では、誰もが『つながりあい、ささえあうみんなの地域づくり』を目的に、市民の皆様が主体となって行う地域福祉活動に助成し、地域力の向上を目指します。この助成は、「歳末たすけあい募金（共同募金の一環）」の配分金を財源としています。市民を代表する配分検討委員会にて厳正な審査・選考のうえ、助成団体及び助成額を決定します。

## 対 象

市内で活動している 5 名以上のボランティア団体や非営利活動団体（法人格の有無は問わない）  
※会員のみを対象に行う事業ではないこと  
※宗教活動、政治活動、営利活動を目的としていないこと

## 対象となる事業の例

- ・障がい者が地域や学校等で安心して生活できるよう、当事者や支援者に対し、支援力が向上する研修プログラムの実施。
- ・不登校や引きこもりの方への居場所や活動の提供や家族支援等を行う活動。
- ・災害時に地域の高齢者や障がい者等への対応、支援を行う活動。



**問合せ** ボランティアセンター（市民力支援課） ☎ 042-673-2011 FAX 042-666-3315

## 助成金額

15 万円（上限額 ※申請回数 1 ～ 5 回目の団体）  
20 万円（上限額 ※設立後 3 年以内の団体、初回に限り）  
※申請回数 6 ～ 8 回については、各申請回数により上限金額有り

## 募集要項・申込書の配布

ボランティアセンター、社会福祉協議会（市役所 8 階）、はちまるサポートセンター、または社会福祉協議会のホームページ（<https://www.8-shakyo.or.jp/>）

## 申 込 み

事前連絡のうえ、**1 月 5 日（月）から 2 月 6 日（金）** までに  
申込書に必要書類を添えて、ボランティアセンター窓口持参へ

# はちおうじミライ応援団 活動 MAP を発行しました！ ～市内の子どもの居場所など 72 団体を掲載～



八王子市地域子ども支援事業に登録している子ども食堂、居場所、学習支援等を行う団体を掲載した、令和 7 年度版『はちおうじミライ応援団活動 MAP』を発行いたしました。

（※掲載内容は、令和 7 年 11 月 1 日時点での登録情報に基づいた内容となっております。）

子どもや家族をはじめ、地域の方々も参加できる場合がほとんどですが、予約が必要な場合や活動日時に変更の可能性があります。

ご利用の際には、事前に各団体へお問合せください。

## はちおうじミライ応援団とは？

八王子市内で子ども食堂・無料塾・居場所とこれらを支援するフードバンクが構成する市民活動団体のネットワークの愛称です。子どもの支援環境を充実させ、より良い地域づくりを目指しています。

パンフレットは、はちおうじミライ応援団  
ホームページからご確認いただけます♪



**問合せ** ボランティアセンター（市民力支援課） ☎ 042-673-2011 FAX 042-666-3315

## ボランティア保険 加入手続き変更のお知らせ

ボランティア保険は、ボランティア活動中の自身のケガ（傷害保険）と、他人に損害を与えた場合の賠償責任（賠償責任保険）を補償するものです。ボランティア活動中の万が一の事故に備えて、「ボランティア保険」の加入をお勧めしています。

令和 8 年（2026 年）1 月からボランティア保険に加入するには、**事前に保険料を郵便局又は銀行にて支払いを済ませてからの手続き**に変更となります。

（行事保険の加入方法と同じになります。）

**問合せ** ボランティアセンター（市民力支援課） ☎ 042-673-2011

## 変更後のボランティア保険加入手続き

①加入書類と郵便振替払込用紙を受け取る  
社会福祉協議会の各窓口にてお渡ししております。

②保険料をご確認の上、郵便局又は銀行にて振り込む  
振込先

・ゆうちょ銀行 口座番号 00110-6-661682  
社会福祉法人東京都社会福祉協議会 ボランティア保険係  
・みずほ銀行 飯田橋支店 口座番号 (普) 1502857  
社会福祉法人東京都社会福祉協議会 ボランティア保険口

③加入書類と支払証明書を提出する  
郵便振替払込受付証明書または銀行振込完了画面のコピーを一緒にお持ちください。



あたたかいお気持ちに感謝

## 令和 7 年度授賞式を開催

令和 7 年 11 月 20 日に、八王子の地域福祉に貢献された方へ感謝の意を伝えるため、「令和 7 年度 社会福祉法人 八王子市社会福祉協議会 授賞式」を学園都市センターで開催しました。今回は、令和 6 年 9 月 1 日から令和 7 年 8 月 31 日を対象期間とし、個人 47 名・39 団体へ表彰状および感謝状の贈呈を行いました。

当日ご出席いただいた方々に、本会名誉会長である初宿和夫八王子市長から日頃の福祉への貢献に対する感謝の言葉が述べられ、出席者ひとりひとりへ賞状が手渡されました。



出席した受賞者での記念撮影の様子



賞状授与の様子



初宿市長による挨拶

問合せ 総務担当 ☎ 042-620-7338 FAX 042-623-6421

～台風 22 号・23 号による被害の復旧・復興支援～

八丈島  
ささえあいセンター  
あすなろ

## 八丈島ささえあいセンター「あすなろ」の活動支援に行きました。

10 月 9 日、13 日と立て続けに台風が八丈島を襲いました。最大瞬間風速 54.7m の暴風、大雨により、屋根が飛ばされたり、倒木がビニールハウスに直撃したり八丈島の住民の生活に被害をもたらしました。こうした状況を受け、八丈町や同町社会福祉協議会は、災害ボランティアセンターの役割を担う「八丈島ささえあいセンター「あすなろ」」を設置し、被災者の生活の再建に向けた支援を開始しました。大きな被災があった際に、広域ネットワークを有する、私たち社会福祉協議会（以下、社協）は被災社協の運営支援を行います。今回は都内市区町村社協の職員で支援を行うこととなり、ボランティアセンターの職員が 10 月 22 日～26 日（4 泊 5 日）で支援に行きました。

派遣チーム  
都社協・大島社協の方と行きました！▶



木がビニールハウスに倒れてしまっています。



暴風により家屋に被害が出ています。

### あすなろではどんな活動を？

#### ボランティア活動の支援

- ・ニーズ調査を八丈社協と行い、ボランティアさんが行う、支援活動の内容を考えました。
- ・日々の支援活動の記録をまとめる仕組みを作りました。
- ・活動前後のオリエンテーションや活動報告、活動するボランティアさんとコミュニケーションをとりました。



寄付品を被災者に届けます。

#### 被災者の支援

- ・避難所生活や、断水等で生活に困難を抱える島民の心のケアや居場所づくりとしてサロン活動を実施しました。
- ・先が見えない不安を抱えた中で、ほんの少しの時間ですが、からだや心を休める時間を過ごした様子が垣間見えました。



住民同士のつながりが大切ですね。▶

### 現地へ行って感じたこと

#### 地元ボランティアの存在

島であるため、外部からの即時的な大きな支援は望めません。土砂災害などで道路が遮断された場合も同じ状況が考えられます。そんな時、住民同士のたすけあいの仕組みは欠かせません。今回の八丈島においても「あすなろ」での支援の仕組みに地元のボランティアの存在が大きいと改めて感じました。

#### 日ごろのつながり

支援が必要な世帯やエリアの把握に住民同士のつながりが活かされていました。「〇〇さんのところは大丈夫だろうか。」「近くを通るから見てみよう。」日常から隣近所とのつきあいや地域での顔の見える関係があるからこそ、気に掛けることができ、助け合うことができると実感しました。

社協では地元ボランティアを増やすため、災害ボランティアリーダーの養成を毎年行っています。さらに、地域のつながりづくりに向けて、地域と共に行う、「災害ボランティアセンター運営訓練」「住民向け防災講座」を企画実施しています。

近年、頻発する災害に備えて、つながりを考えてみましょう！

問合せ ボランティアセンター（市民力支援課） ☎ 042-673-2011 FAX 042-666-3315



# 成年後見・あんしんサポートセンター八王子 からのお知らせ

## 成年後見制度学習会 「カフェで学ぼう！～成年後見制度入門編～」

- 日時** 2月13日（金）  
午後0時30分～2時30分
- 場所** 八王子まるごとサポートセンター石川  
交流スペース  
（石川町481番地 石川事務所2階）
- 講師** 行政書士（成年後見支援センターヒルフェ）
- 内容** 判断能力が低下した方を法的に守るための一つの方法である成年後見制度の基本的な仕組みについて、行政書士を講師にお招きし、わかりやすくお話いただきます。
- 対象者** 八王子市内 在住・在勤・在学の方
- 参加費** お茶代200円（おかわり自由）
- 申込み** 20名（お電話・FAXにて要予約）



## 成年後見制度講演会・相談会

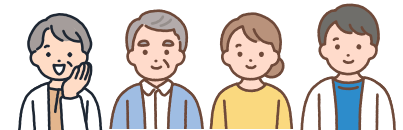
無料

### 講演会 「紙芝居で学ぶ成年後見制度」

- 日時** 1月27日（火）午後2時～3時
- 場所** クリエイトホール11階 視聴覚室（東町5-6）
- 内容** 判断能力が低下したご本人やそのご家族が抱く不安や課題を解決する方法の一つである成年後見制度について、東京司法書士会三多摩支会の司法書士が紙芝居で事例を紹介しながらわかりやすく説明します。相談会とあわせてぜひご参加ください。
- 対象者** 八王子市内 在住・在勤・在学の方
- 申込み** 30名（お電話・FAXにて要予約）

### 相談会 「高齢者・障がい者のための成年後見相談会」

- 日時** 1月27日（水）午後3時～4時30分  
※1組40分程度
- 場所** クリエイトホール11階 第6・7学習室（東町5-6）
- 内容** 成年後見制度について、成年後見センター・リーガルサポート東京支部所属の司法書士に直接個別相談ができます。講演会とあわせてぜひご参加ください。
- 対象者** 八王子市内 在住・在勤・在学の方
- 申込み** 6組（お電話・FAXにて要予約）



## 親族後見人交流会

無料

- 日時** 1月30日（金）午後2時～3時30分
- 場所** クリエイトホール10階 第5学習室（東町5-6）
- 内容** 親族で後見人等になっている方たちの情報交換会を開催します。  
日頃、抱えている悩みや疑問について専門家（弁護士）に相談できます。
- 対象者** 八王子市内 在住・在勤の方で、親族の後見人等に選任されている方
- 申込み** 10名（お電話・FAXにて要予約）

## 専門家による成年後見・権利擁護相談

無料

無料毎月第2・第3火曜日に成年後見制度の利用や権利擁護について、弁護士や司法書士による相談を行っています。自分自身のことや家族のこと、どなたでもご相談いただけますのでお気軽にご連絡ください。ご予約は下記問合せ先まで。

※1組30分程度（原則、一回限り）

※午後2時～4時までの間

2026 年	弁護士	司法書士
1 月	13 日	20 日
2 月	10 日	17 日
3 月	10 日	17 日

**申込み・問合せ** 成年後見・あんしんサポートセンター八王子 ☎ 042-620-7365 FAX 042-623-6421



# ういずサービス

石川事務所

## 協力会員登録説明会の開催



高齢者や病気、産前産後などでお困りの方の家事援助を行う協力会員の登録説明会を開催します。「お掃除が好き」、「料理が得意」という方、協力会員になって一緒に活動してみませんか？

協力会員には活動時間に応じて活動費が支払われます。（年会費500円が必要）  
今回は石川事務所にて開催します。

**対象** 20歳以上の方

**日時** 1月26日（月）午前10時～正午

**場所** 八王子まるごとサポートセンター石川 交流スペース  
（石川町481番地 石川事務所2階）

駐車場あり

**申し込み・問合せ** 支えあい推進課 ういずサービス ☎ 042-649-5010 FAX 042-649-8478



# 学 童 保 育 し ポ ー ト



## 『未来を育む居場所づくり』 ～手作りの環境で子どもたちがイキイキ・リラックス～

学童保育所は、放課後や長期休暇に子どもたちが安心して過ごせる「居場所」です。遊びや友だちとの交流を通して、子どもたちがのびのびと成長できる場を提供しています。そんな毎日をもっと心地よくするために、職員がDIYで工夫を重ねています。既製品では難しい細かなニーズに応えながら、子どもたちがくつろぎ、楽しみ、集中できる空間を整えています。



### 現場発の工夫（安全・子ども目線・主体性）

子どもたちと向き合う職員が、「こどもの目線」で環境を整えることを大切にしています。

- 安全性** 見通しのよい配置で、安全な導線
- 子ども目線** 高さや手ざわり、ラベルの工夫で「使いやすさ」を実現
- 主体性** 選ぶ・できる・片づけるが自然に身につく仕掛け



### DIY でひろがる、安心・快適な居場所

職員の手で作られた家具や設備は、子どもたちの日常をより豊かにしています。おもちゃ棚や本棚、くつろぎスペースをはじめ、子どもに合わせた高さのテーブルや整理整頓を促す「見える収納」などを工夫して制作しました。読書に集中できる落ち着いた空間や、休憩・交流の場まで、こうした工夫が随所に息づき、子どもたちの毎日を安心して豊かなものにしています。



**テーブル**  
子どもにぴったりの高さ  
でおやつも工作も楽しく



**本棚&くつろぎ  
スペース**  
たくさんの本を収めた棚  
と落ち着けるスペースで、  
子どもたちが安心しての  
んびりできる環境です。



**おもちゃ棚**  
取り出しやすく、片付け  
やすい工夫で遊びも整理  
もスムーズに



**玄関スペース**  
外で待たずにすむよう、  
室内に温かい待合スペー  
スを整えました。保護者  
もホッとできる場所です

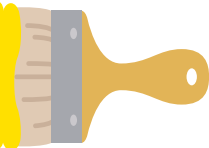


### 子どもたちの変化

遊びたい子は思い切り遊び、静かに過ごしたい子は読書や会話を楽しむなど、自分に合った過ごし方を選べるようになりました。その結果、「やるときはやる、休むときは休む」といったメリハリのある生活が自然に育まれています。片付けや身支度も自発的になり、小さな達成の積み重ねが自信につながっています。

### まとめ

DIY による環境整備は修繕や備品づくりを超えて、子どもたちが安心して自分らしく成長できる居場所づくりそのものです。これからも工夫を重ね、子どもたちがイキイキと過ごせる環境を整えていきます。



## 学 童 保 育 所

### 保育スタッフ募集 （アシスタント職員）



- |                                       |                                      |
|---------------------------------------|--------------------------------------|
| <b>対 象</b> 18 歳以上の方（高校生不可）            | <b>勤 務</b> 週 2 日以上勤務できる方<br>（土曜勤務相談） |
| <b>内 容</b> 保育業務補助<br>（1 ～ 6 年生の児童を対象） | <b>給 与</b> 時給 1,270 円～               |
| <b>場 所</b> 八王子市内の学童保育所                | <b>申 込 み</b> 下記問い合わせ先まで<br>お電話ください。  |

問合せ 学童保育課 ☎ 042-620-7284 FAX 042-625-3580



## 福祉バザー開催のお知らせ

道の駅八王子滝山にて、福祉バザーを開催いたします。  
バザー品や、ボランティア団体による手作り作品を  
販売いたします！

たくさんのご来場をお待ちしております！

**日時** 1 月 16 日（金）17 日（土）  
両日とも **10:00～15:00**

**会場** 道の駅八王子滝山 イベントスペース

写真：令和 7 年 7 月開催時の様子



**問合せ** ボランティアセンター（市民力支援課） ☎ 042-673-2011

## 入れ歯で世界に、地域に貢献!!

使わなくなった入れ歯はありませんか？  
お持ちの方は、ぜひお近くの回収BOXへ！

本会では、（特非）日本入れ歯リサイクル協会と協力して、  
不要入れ歯回収・寄付事業を行っています。入れ歯には、希少  
金属が使用されており、リサイクルして換金することができます。  
換金後、（公財）日本ユニセフ協会への寄付と、市内の  
社会福祉事業に活用しています。

### 回収BOX設置場所

- ① 市役所 1 階ロビー
- ② 大横保健福祉センター
- ③ 東浅川保健福祉センター
- ④ 南大沢保健福祉センター
- ⑤ 恩方老人憩の家  
（恩方事務所 2 階）
- ⑥ 長房ふれあい館

ボランティアセンター、はちまるサポートなど本会の各窓口でも回収しています。

**問合せ 総務担当** ☎ 042-620-7338 FAX 042-623-6421

## 長房ふれあい館 イベントのお知らせ

### 音楽サークル さぬかずら

### 『みんなで歌おう』

**日時** 1 月 28 日（水） 午後 2 時～3 時

**場所** 多目的室 1・2

**内容** ギター、ピアノ等の楽器演奏に合わせて  
童謡や歌謡曲を歌います。

**問合せ** 長房ふれあい館

☎ 042-669-1433 FAX 042-669-1434

## 恩方老人憩の家 イベントのお知らせ

『知って得する講座』 20 名（先着順・要申込）

**日時** 1 月 27 日（火） 午後 1 時 30 分～3 時

**場所** 講習室

**内容** 握力測定や転倒予防に関する講話、健康体操等

『ひなまつり演芸会』

**日時** 2 月 26 日（木） 午前 9 時 30 分～午後 3 時 30 分

**場所** 娯楽室 I

**内容** カラオケや、ウクレレ・フラダンス他

**問合せ** 恩方憩の家

☎・FAX 042-651-3961

## ご寄付の報告

令和 7 年 9 月 1 日～  
令和 7 年 11 月 30 日

クレジットカードで寄付が出来るようになりました！  
下記二次元コードを読み込むと、キャッシュレス決済サービス  
Syncable（シンカブル）のページへ移動します。

### 一般寄付

#### 100 万円以上

株式会社村内ファニチャー  
アクセス代表取締役社長  
村内健一郎（村内ファニ  
チャーアクセス八王子店）  
匿名 1 件

#### 50 万円以上

株式会社村内ファニ  
チャーアクセス代表取  
締役社長 村内健一郎  
（OKAY 八王子店）  
株式会社マトリックス  
レジデンシャル  
代表取締役 湊正明

#### 40 万円以上

匿名 1 件

#### 20 万円以上

八王子古本まつり実行委員  
会商店街の古本チャリティ  
匿名 1 件

#### 5 万円以上

八王子いちょうの会  
代表 西川フクヨ  
石川地域住民協議会  
八王子カラオケ同好会

上村秀如

匿名 5 件

#### 1 万円以上

桑都和太鼓連合会

植小株式会社

花御膳 募金箱

西山衛

八王子一坪パンまつり

マルベリー東京パイロットクラブ

ホームスタウンさくら会（手芸部）

八王子市農協農業祭

実行委員会

NPO 法人くらしとこころの

サポートネット八王子

匿名 5 件

#### 1 万円未満

卯月昇

八王子由木メカイの会

アトリエ・ポッター

大和田地域住民協議会

図書部 古本販売

上川中部ゴルフ会

金子朋美

一般社団法人いいことファーム

中散田町会

恩方老人憩の家

窓口募金箱

匿名 3 件

42 件

4,650,720 円

### 物品寄付

八王子市シルバー人材センター

食料品多数

白鳥洋一

介護用品 2 点、ストッキング多数

八王子市シニアクラブ

連合会 女性部

雑巾 140 枚

川西悦子

衣類 6 点、ポケット

ティッシュ 6 点

第二高尾青年の家

介護用品多数

養護老人ホーム檜の里

雑巾 15 枚

高木久子

マスク多数

内田直美

介護用品 13 点

八王子市少林寺拳法連盟

会長 石間信一

車椅子 3 台

木下サーカス株式会社

代表取締役社長 木下唯志

木下大サーカス立川公演

福祉御招待券 1000 枚

前田洋子

毛糸

小池千江

毛糸

青木葉子

お米

日産東京販売株式会社

災害用ビスケット 570

個、保存水 37 ケース

久永美幸

手作り手提げバッグ 4 点

MS&AD 事務サービス株式会社

八王子事業所

サタケマジックライズ 保存食シリーズ

9 食入×50 箱

MS&AD 事務サービス株式会社

立川事業所

サタケマジックライズ 保存食シリーズ

9 食入×151 箱

MS&AD 事務サービス株式会社

桜ヶ丘事業所

サタケマジックライズ 保存食シリーズ

9 食入×47 箱

狭間福楽会

雑巾 50 枚

お鍋会

手作り作品等多数

北誠

日用品多数

### 匿名

以下、匿名の皆さま（19 名）  
から頂きました

中古車椅子

介護用品

衣類

食品（お菓子、野菜、  
食器類他）

文具（はがき）

手芸用品（はぎれ、反物、  
手作り作品、毛糸）

子ども用品

日用品

40 件

### 物品寄付についてのご案内

- 原則 新品・未開封のものに  
限ります。
- いただいたご寄付は、市内  
の福祉施設等で活用させて  
いただきます。  
※活用先が見つからない場合には、  
お断りする場合がございます。

物品寄付に関しては原則寄付先が  
見つかった後の受領とさせて頂い  
ておりますので、物品寄付を検討  
される方は事前に総務担当まで  
ご相談ください。

オンラインでのご寄付はこちらから

本会に寄付を頂きますと、税額  
が控除される場合があります。  
詳しくは税務署にお問合せくだ  
さい。



**問合せ 総務担当**

☎ 042-620-7338

FAX 042-623-6421