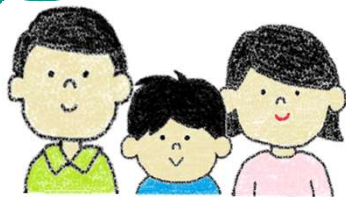


参加費無料
2日連続講座

～ひきこもり居場所づくりワークショップ～

安心して過ごせるまち はちおうじ

～居場所づくりのすすめ～

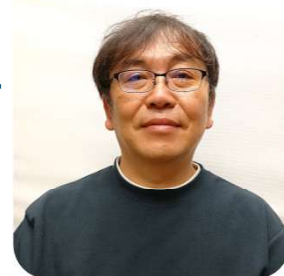


「はちまるサポート」は八王子市における、ひきこもりの相談窓口です。
ひきこもりは誰にでも起こり得る現象です。
あなたにとっての「居場所」はどこですか？家の中や学校の中、地域の中など。
あなたにあった「居場所づくり」について一緒に考えてみませんか？

講師紹介

特定非営利活動法人ゆどうふ 代表 辻岡 秀夫さん

臨床心理士。若者支援全国ネットワークである一般社団法人JYC（若者協同実践全国）フォーラム理事。2004年ひきこもり支援団体「ゆどうふ」を設立し、ひきこもり状態の若者、家族の支援活動を行っている。カウンセリング、自宅訪問を行うほか、アサーショントレーニング（自己主張訓練）を個人、団体に向けて実施。



第1回

会場：まち・なかギャラリーホール

八王子市中町12-11-1
JR「八王子駅」北口徒歩7分・京王線「八王子駅」徒歩10分

1日目

日時：7月8日（水）14時～16時

- ≫ 講演 ・ひきこもり支援における、居場所の効果
・他地域での居場所活動の取り組み
・八王子市における居場所活動の紹介

≫ グループワーク〈居場所におけるルールを考える〉

2日目

日時：7月31日（金）14時～16時

≫ グループワーク

〈実際の居場所に参加された方の対応を考える〉

第2回

会場：イーアス高尾コミュニティホール

八王子市東浅川町550-1
JR、京王線「高尾駅」徒歩6分・京王線「狭間駅」徒歩5分

1日目

日時：8月7日（金）14時～16時

- ≫ 講演 ・ひきこもり支援における、居場所の効果
・他地域での居場所活動の取り組み
・八王子市における居場所活動の紹介

≫ グループワーク〈居場所におけるルールを考える〉

2日目

日時：8月25日（火）14時～16時

≫ グループワーク

〈実際の居場所に参加された方の対応を考える〉

※第1回と第2回は同じ内容です。

申込み方法・問合せ先

対象 ひきこもり当事者（家族含む）、居場所づくりに興味のある方、実際に居場所を運営している方。 ※2日間の連続講座です。両日のご参加をお勧めします。

定員 各日 会場30名・オンライン20名

申込み先 申込みは社会福祉協議会のホームページから行ってください。
ホームページは右の二次元コードからアクセスできます。

問合せ先 ☎ 042-673-4935

※講座に関する詳細は社会福祉協議会ホームページから確認できます。

主催 社会福祉法人八王子市社会福祉協議会

このワークショップは、八王子市からの「はちまるサポート」運営及び孤独孤立対策官民連携プラットフォーム構築委託の一環として開催しています。

社協ホームページ
こちら

