

## 恩方子どもの居場所

日 時 : 2025年7月30日(水)~7月31日(木)  
13時15分 ~ 16時00分

場 所 : 恩方市民センター2階 和室 1.2.3、会議室3

持ち物 : 飲み物、自由に過ごす際に使うもの

★持ち物は自分で判断してもってきてください。なくなった場合など  
こちらでの対応はできませんのでご了承ください。

★人数がいっぱいになってしまった場合は、入れないこともあります。  
ご了承ください。

★保護者の方が見学をされる場合は、事前にご連絡ください。

Googleフォームにて初回登録をした方が利用することができます。

保護者の方の許可とルールに同意をしていただき、  
ご利用いただけますようよろしくお願いいたします。

Googleフォーム登録が難しい方は下記までご連絡ください。

問合せ:八王子市社会福祉協議会 はちまるサポート恩方

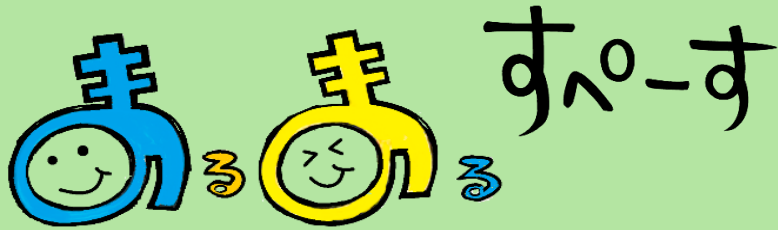
TEL:042-659-1107

メール:sasaeai-ongata@8-shakyo.or.jp

登録Googleフォームは

[こちら↓](#)





ってなあに？

「まるまるすぱーす」は、地域の身近な福祉総合相談窓口である「はちまるサポート(恩方・川口・元八王子)」が運営するつどいの場です。

名前の「まるまる」は、「みんなとつながる“輪(わ)”」を意味しています。また、丸くつながっている“輪(わ)”のように、一人も残さずに包み込むような場にしようという思いも込められています。

## おうちに眠っているゲームなど ありませんか？



「まるまるすぱーす恩方」は、小学生から18歳くらいまでのお子様が自由に過ごすことができる居場所です。

ご自宅で、使わなくなった

ボードゲームやカードゲームなど

(きれいなもの、すべてそろっているもの)が

ございましたら、是非はちまるサポートに

お声がけいただければ幸いです。

子どもの居場所でたくさんつかわせていただきます。

