

はちまる通信 川口

回覧

令和8年冬号

はちまるサポート川口

☎ 652-9116 📠 652-9226

社会福祉法人 八王子市社会福祉協議会

八王子市社会福祉協議会は、令和8年9月に創立100周年を迎えます！

【はちまるサポートは、あなたの「ひきこもるころ」を受け止め、そっと寄り添います。】

「はちまるサポート」は、八王子市における「ひきこもり」の相談窓口です。現在、「**孤独・孤立**」が大きな社会問題となっています。近年の研究では、孤独・孤立状態にある人は、喫煙するのと同じぐらい、健康状態に悪影響を及ぼすと判明してきました。

あなた自身や、あなたの家族、地域の中に孤独・孤立状態な人がいたら、はちまるサポートへご相談ください！

ひきこもり支援における対象者とは、社会的に孤立し、孤独を感じている状態にある人や、様々な生きづらさを抱えている状態の人となります。それぞれ一人ひとりの状況は違いますが、具体的には、

★何らかの生きづらさを抱え生活上の困難を感じている状態にある

★家族を含む他者との交流が限定的(希薄)な状態にある

★支援を必要とする状態にある

本人やその家族(世帯)です。また、その状態にある期間は問いません。

引用：厚生労働省「ひきこもり支援ハンドブック～寄り添うための羅針盤～」

★地域共生のまちづくり推進セミナーを開催します★
「あなたをひとりにしない～助けてと言えるまち八王子～」

参加費
無料

要申込



詳細
申込は
こちら



【開催日時】令和8年2月28日(土) 13:30～16:00

【会場】クリエイトホール 5階ホール(八王子市東町5-6)

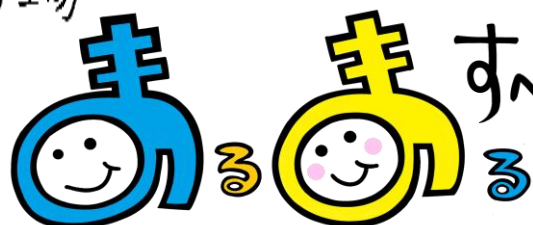
※オンラインによる同時配信もあり

【定員】会場 150名、オンライン 200名

【講師】奥田 知志氏(NPO法人抱樸)

講師の奥田様は、「ホームレス支援」等を通じて、メディア等にも多数取り上げられています。「ひとりにしない」という支援の取り組みや、「誰もが助けてと言えるまちづくり」について講演していただきます。「福祉」は特別なこと、そう感じていませんか？福祉に関心がなくても大丈夫。あなたのできることがきっとみつかるセミナーです。誰かのために何かしたい、そんな気持ちを形にするためのヒントを見つけませんか？

つといの場



すぺーす川口



【開催日】毎月第4火曜日に開催中！

【開催時間】13:00～15:30

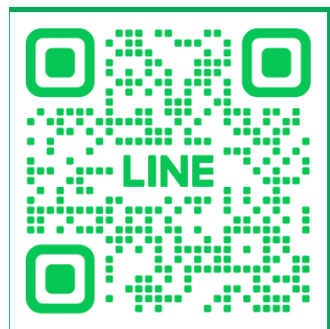
【会場】はちまるサポート川口
(川口事務所2階)

○飲み物代:200円(18歳以下は無料！)

誰でも
参加自由！



まるまるすぺーす川口では、手芸コーナーも開催中！
ご自宅で眠っている未使用の毛糸等の手芸用品があれば、
ぜひご寄付ください！



↑LINEにて
開催情報等を配信中！



★今後の予定★

令和8年2月24日(火)
令和8年3月24日(火)



Instagram



地域の情報
発信しています！

Facebook



★あなたのまちの福祉のなんでも相談窓口★

はちまるサポート川口

☎:652-9116 📠:652-9226

✉:sasaeai-kawaguchi@8-shakyo.or.jp

【住所】八王子市川口町908-1 川口事務所内

【開所日時】月曜～土曜日 9時～17時
(日・祝日・年末年始はお休み)

【担当地域】

川口町、上川町、犬目町、檜原町、美山町

※「はちまるサポート」は八王子市からの委託事業です

