

令和4年度

ひとりぐらし高齢者実態調査集計結果

社会福祉法人
八王子市社会福祉協議会

1. 調査の目的と方法

(1) 調査の目的

ひとりぐらし高齢者の生活実態を把握し、高齢者福祉サービス推進のための基礎資料を得ることにより、統計上の基本データとするほか、八王子市や社会福祉法人八王子市社会福祉協議会が実施する事業に反映し、高齢者福祉推進を図る。

(2) 調査の対象

令和4年(2022年)4月1日現在73歳以上(昭和25年4月1日以前生まれ)の在宅ひとりぐらしの方

※本調査における「在宅ひとりぐらし」の定義

独立して生計を営む単身の73歳以上の方で、長期入院中(3ヶ月以上)、サービス付き高齢者賃貸住宅入居、老人ホーム等施設入所の方を除く。

(3) 調査基準日

令和4年(2022年)4月1日

(4) 調査方法

社会福祉協議会が協力委員(民生委員)の協力をいただき、戸別訪問のうえ、聞き取り調査を実施した。

(5) 調査集計基準日

令和4年(2022年)4月1日から令和4年5月20日までに社会福祉協議会に提出のあった調査票を集計した。

2. 高齢者実態調査集計結果

令和4年(2022年)4月1日現在

区分	総数(人)	男性(人)	女性(人)
73歳以上人口 (P.14「年齢別人口報告表」より)	107,781	46,483	61,298
73歳以上在宅ひとり暮らし (73歳以上人口に占める割合)	13,534 12.56%	3,847 8.28%	9,687 15.80%

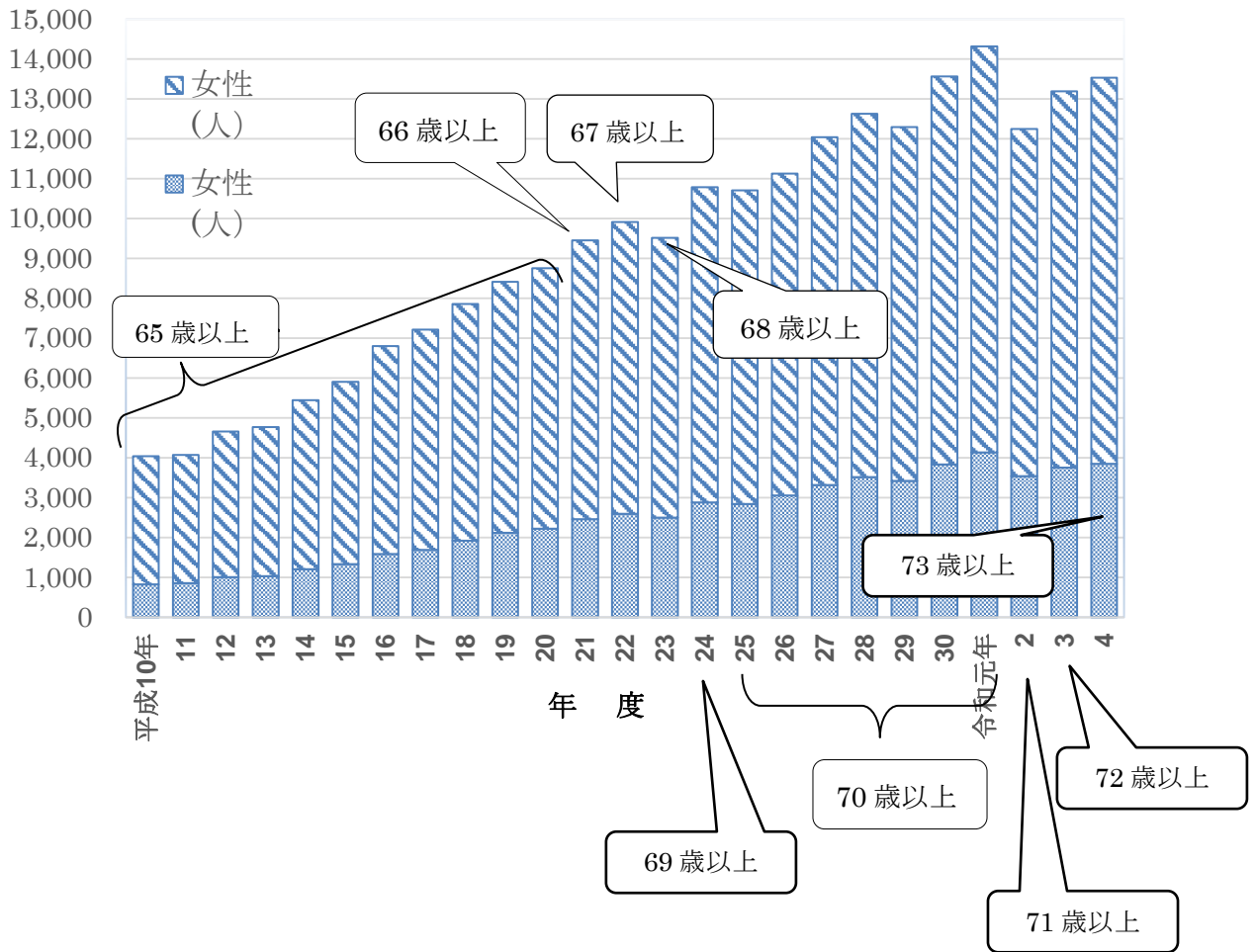
(1) 年齢階級、性別集計

年齢(歳)	総数(人)	男性(人)	女性(人)
全体	561,457	280,494	280,963
72～74	26,433	12,476	13,957
75～79	31,221	14,209	17,012
80～84	25,445	11,194	14,251
85～89	15,622	6,111	9,511
90～94	6,834	2,050	4,784
95～99	1,943	406	1,537
100～	283	37	246

(2) 高齢者実態調査結果の年度推移

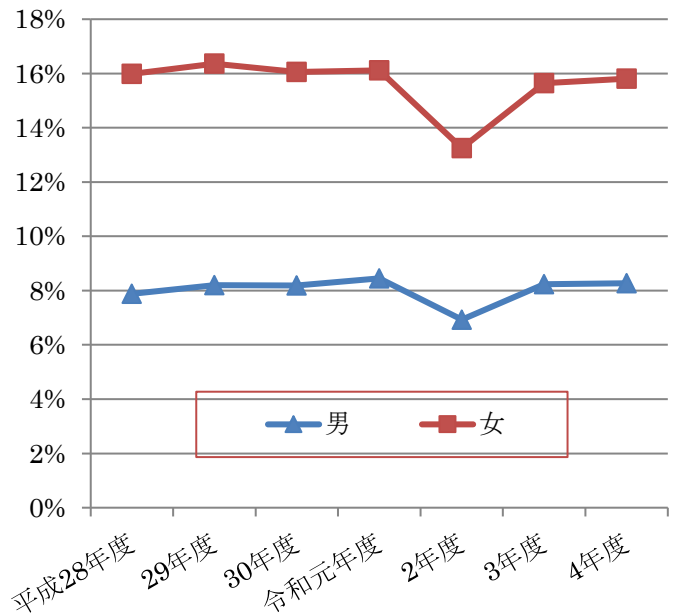
	ひとりぐらし高齢者			ねたきり高齢者		
	総数(人)	男性(人)	女性(人)	総数(人)	男性(人)	女性(人)
平成 10 年	4,042	824	3,218	1,319	487	832
平成 11 年	4,070	854	3,216	1,079	373	706
平成 12 年	4,657	1,006	3,651	1,055	361	694
平成 13 年	4,769	1,031	3,738	837	276	561
平成 14 年	5,440	1,205	4,235	732	246	486
平成 15 年	5,905	1,334	4,571	727	255	472
平成 16 年	6,803	1,589	5,214	792	286	506
平成 17 年	7,212	1,688	5,524	601	210	391
平成 18 年	7,859	1,921	5,938	612	215	397
平成 19 年	8,414	2,115	6,299	592	216	376
平成 20 年	8,752	2,220	6,532	442	155	287
平成 21 年	9,451	2,463	6,988	527	186	341
平成 22 年	9,910	2,593	7,317	550	195	355
平成 23 年	9,516	2,501	7,015	※平成 20 年度までは 65 歳以上、平成 21 年度は 66 歳以上、平成 22 年度は 67 歳以上、平成 23 年度は 68 歳以上、平成 24 年度は 69 歳以上、平成 25 年度～令和元年度は 70 歳以上、令和 2 年度は 71 歳以上、令和 3 年度は 72 歳以上の数値、令和 4 年度は 73 歳以上の数値		
平成 24 年	10,782	2,878	7,904			
平成 25 年	10,706	2,844	7,862			
平成 26 年	11,124	3,059	8,065			
平成 27 年	12,037	3,316	8,721			
平成 28 年	12,625	3,514	9,111			
平成 29 年	12,290	3,420	8,870			
平成 30 年	13,565	3,832	9,733			
令和元年	14,313	4,132	10,181			
令和 2 年	12,241	3,540	8,701			
令和 3 年	13,187	3,757	9,430			
令和 4 年	13,534	3,847	9,687			

ひとりぐらし高齢者実態調査の年度推移



(3) ひとりぐらし高齢者の人口に対する割合の推移

年度	ひとりぐらし人数(人)		
	人口比		
	合計	男	女
28年度 (70歳～)	12,625 12.82%	3,514 8.20%	9,111 16.37%
29年度 (70歳～)	12,290 12.06%	3,420 7.70%	8,870 15.43%
30年度 (70歳～)	13,565 12.63%	3,832 8.19%	9,733 16.06%
令和元年度 (70歳～)	14,313 12.77%	4,132 8.45%	10,181 16.11%
2年度 (71歳～)	12,241 10.48%	3,540 6.93%	8,701 13.25%
3年度 (72歳～)	13,187 12.45%	3,757 8.23%	9,430 15.64%
4年度 (73歳～)	13,534 12.56%	3,847 8.28%	9,687 15.80%

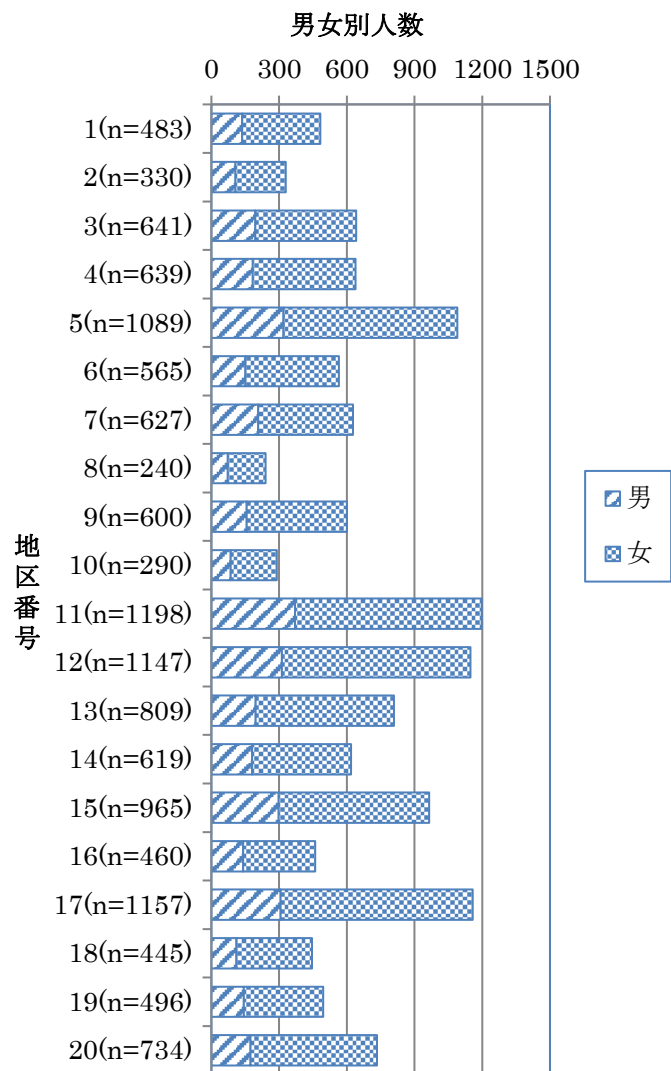


3. 民協地区別の項目集計結果

(1) 男女別人数

(人)

地区	合計	男性	女性
全体	13,534	3,847	9,687
1	483	137	346
2	330	107	223
3	641	195	446
4	639	184	455
5	1089	319	770
6	565	151	414
7	627	208	419
8	240	73	167
9	600	156	444
10	290	85	205
11	1,198	370	828
12	1,147	313	834
13	809	196	613
14	619	180	439
15	965	298	667
16	460	141	319
17	1,157	306	851
18	445	111	334
19	496	144	352
20	734	173	561

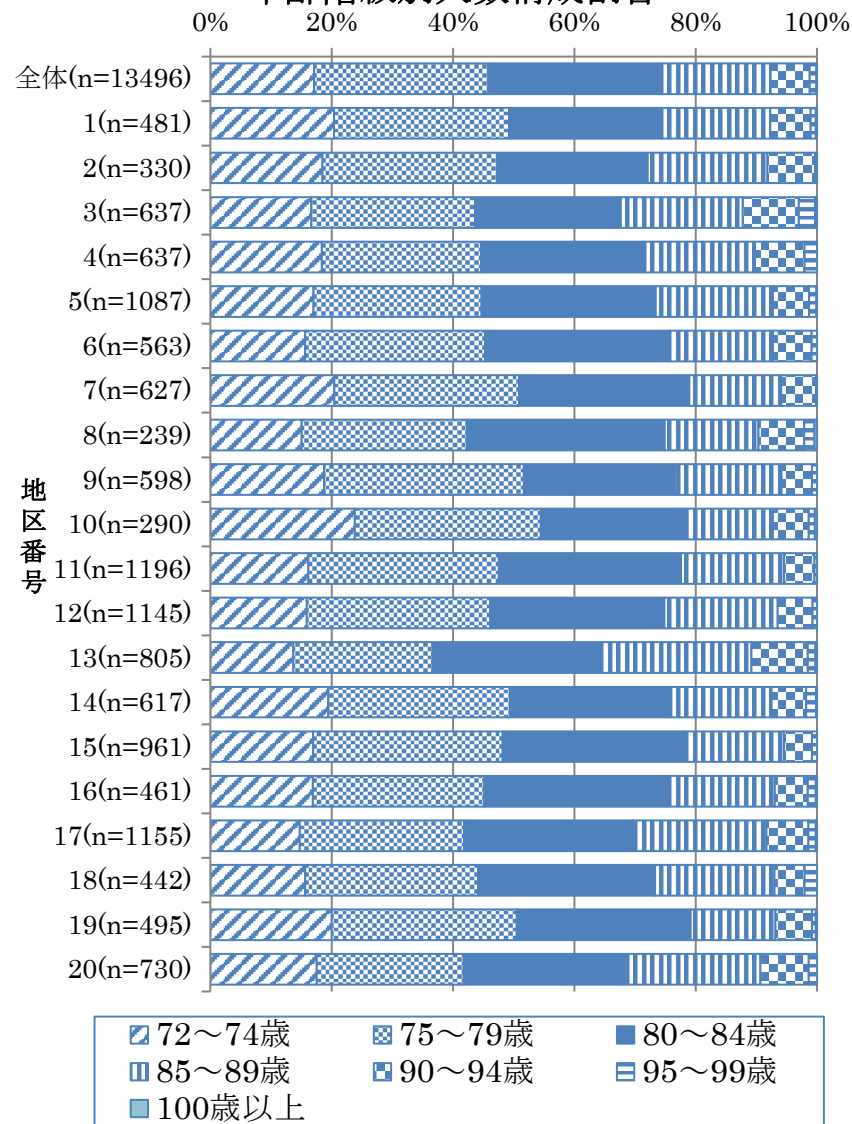


(2) 年齢階級別人数

(人)

地区	72～ 74歳	75～ 79歳	80～ 84歳	85～ 89歳	90～ 94歳	95～ 99歳	100歳 以上	合計
全体	2,312	3,872	3,771	2,513	866	149	13	13,496
1	98	139	121	86	32	4	1	481
2	61	95	82	65	26	1	0	330
3	106	172	153	128	59	17	2	637
4	117	167	170	118	52	13	0	637
5	185	301	312	210	65	13	1	1,087
6	88	167	171	96	36	5	0	563
7	128	191	176	95	36	1	0	627
8	36	65	78	37	18	4	1	239
9	112	197	149	105	30	5	0	598
10	69	89	70	41	17	3	1	290
11	193	376	359	203	60	5	0	1,196
12	182	346	329	214	66	8	0	1,145
13	110	185	224	199	75	10	2	805
14	120	185	164	102	35	10	1	617
15	163	300	288	158	44	8	0	961
16	78	130	139	82	25	6	1	461
17	170	313	322	254	80	14	2	1,155
18	69	126	129	87	22	9	0	442
19	99	151	142	69	30	3	1	495
20	128	177	193	164	58	10	0	730

年齢階級別人数構成割合

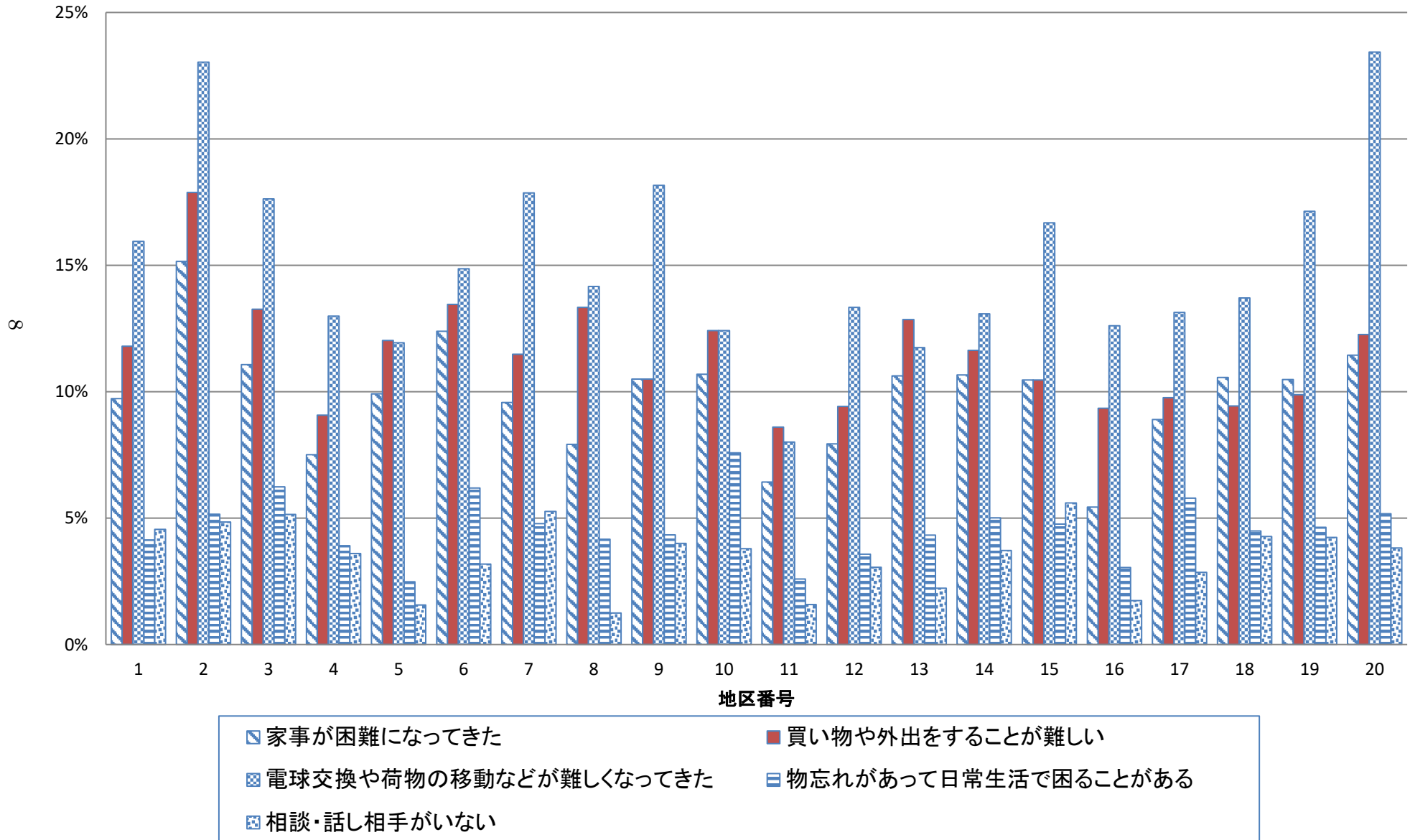


(3) 日常生活の様子（複数回答可）

(人)

地 区	全体数	特別な問題 はなく生活し ている	家事が困難 になってきた	買い物や外 出をすること が難しい	電球交換や 荷物の移動 などが難しく なってきた	物忘れがあ って日常生 活で困ること がある	相談・話し相 手がいない	その他
全体	13,534	10,298	1,299	1,494	1,968	598	458	569
01	483	362	47	57	77	20	22	19
02	330	237	50	59	76	17	16	14
03	641	462	71	85	113	40	33	19
04	639	461	48	58	83	25	23	17
05	1,089	822	108	131	130	27	17	26
06	565	416	70	76	84	35	18	31
07	627	462	60	72	112	30	33	24
08	240	188	19	32	34	10	3	6
09	600	485	63	63	109	26	24	13
10	290	233	31	36	36	22	11	20
11	1,198	906	77	103	96	31	19	58
12	1,147	966	91	108	153	41	35	58
13	809	604	86	104	95	35	18	26
14	619	510	66	72	81	31	23	29
15	965	741	101	101	161	46	54	39
16	460	353	25	43	58	14	8	29
17	1,157	876	103	113	152	67	33	33
18	445	316	47	42	61	20	19	23
19	496	388	52	49	85	23	21	43
20	734	510	84	90	172	38	28	42

日常生活で困りごとがある人の状況の割合

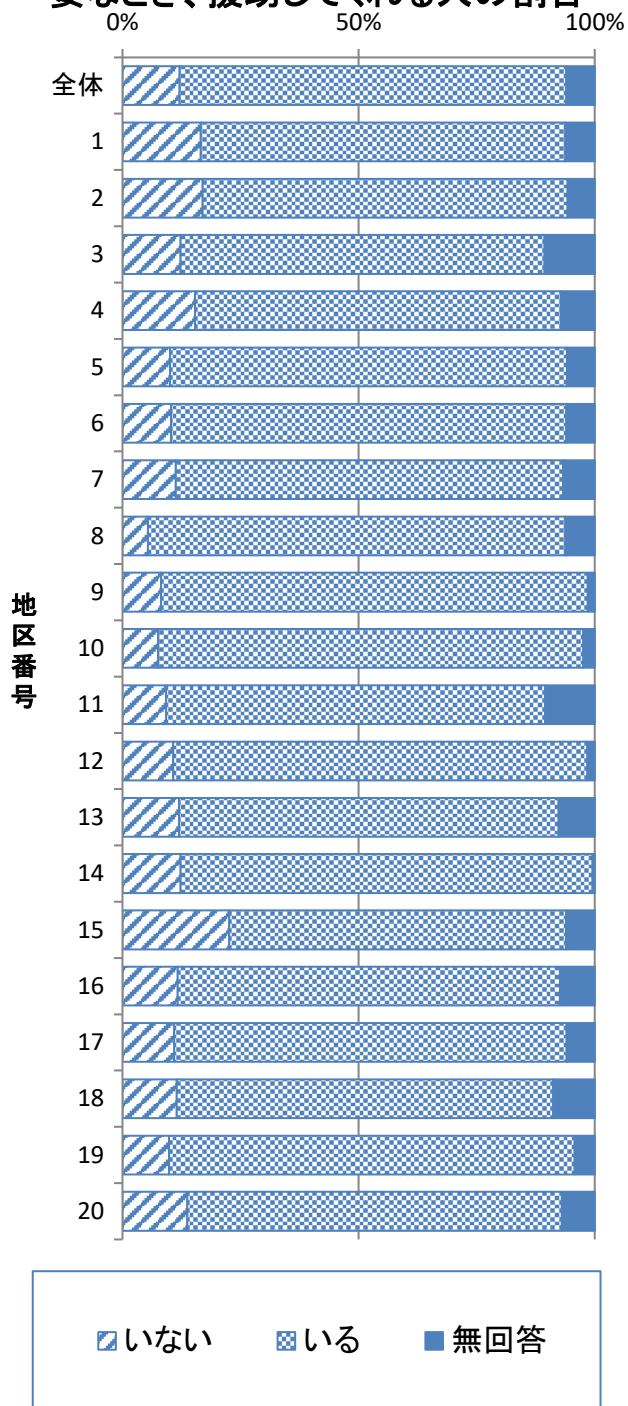


(4) 日常的または緊急時に手助けが必要なとき、援助者の有無
援助してくれる人がいる場合はその内訳（複数回答可）

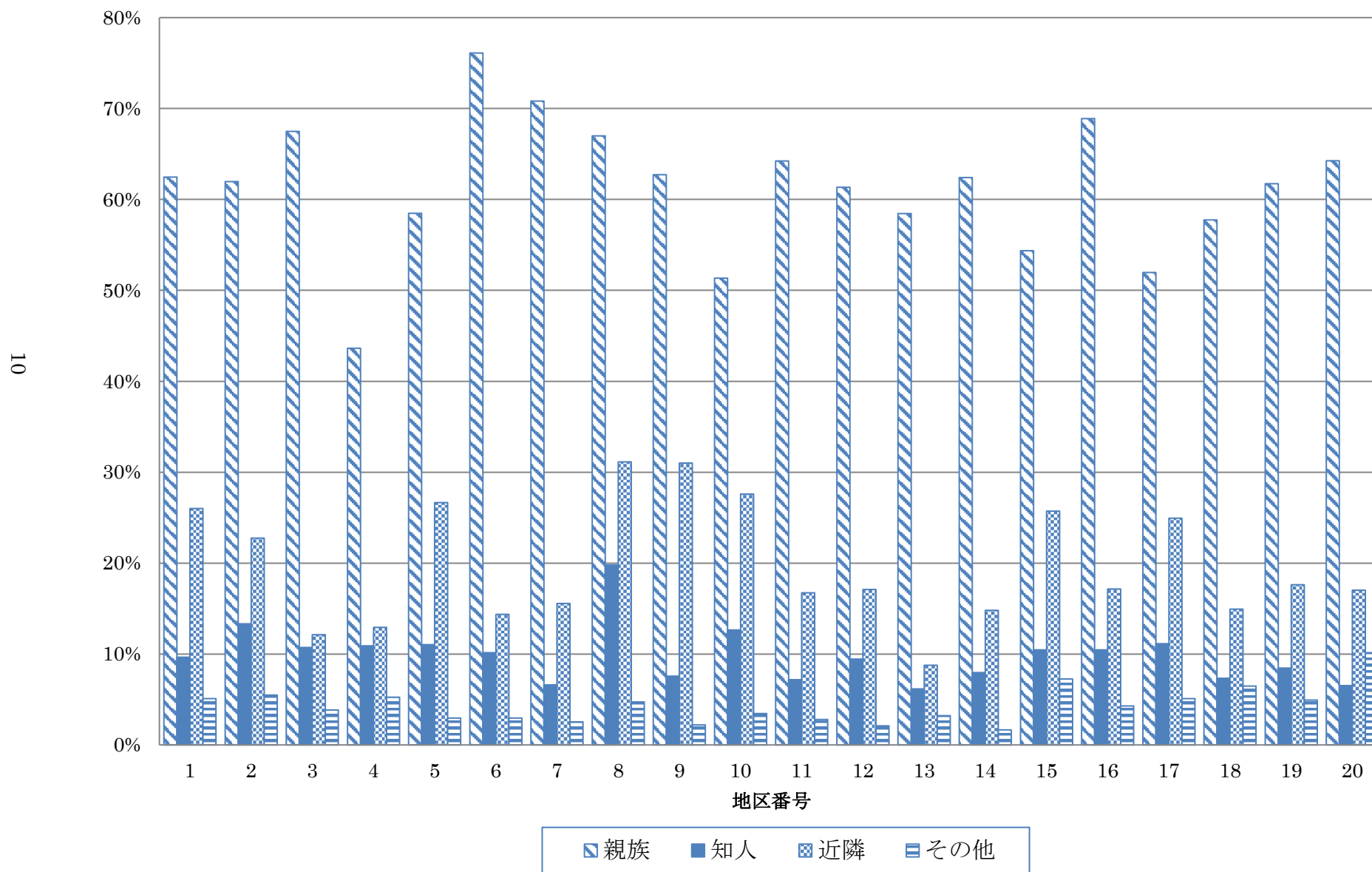
(人)

		日常的または緊急時に手助けが必要なとき、 援助してくれる人がいますか						無回答
地区	人数	いない	いる	（援助者の内訳）				
				親族	知人	近隣	その他	
全体	13,534	1,643	11,079	6,741	1,041	2,155	459	816
1	483	80	373	233	36	97	19	30
2	330	56	255	158	34	58	14	19
3	641	79	495	334	53	60	19	68
4	639	98	495	216	54	64	26	46
5	1,089	110	915	535	101	244	27	64
6	565	58	473	360	48	68	14	34
7	627	71	514	364	34	80	13	42
8	240	13	212	142	42	66	10	15
9	600	49	542	340	41	168	12	9
10	290	22	261	134	33	72	9	7
11	1,198	111	962	618	69	161	27	126
12	1,147	123	1,006	617	95	172	21	18
13	809	97	650	380	40	57	21	62
14	619	76	540	337	43	80	9	3
15	965	218	688	374	72	177	50	59
16	460	54	373	257	39	64	16	34
17	1,157	127	962	500	107	240	49	69
18	445	51	355	205	26	53	23	39
19	496	49	426	263	36	75	21	21
20	734	101	582	374	38	99	59	51

日常的または緊急時に手助けが必要
なとき、援助してくれる人の割合



日常的または緊急時に手助けが必要なとき、援助してくれる人の内訳の割合

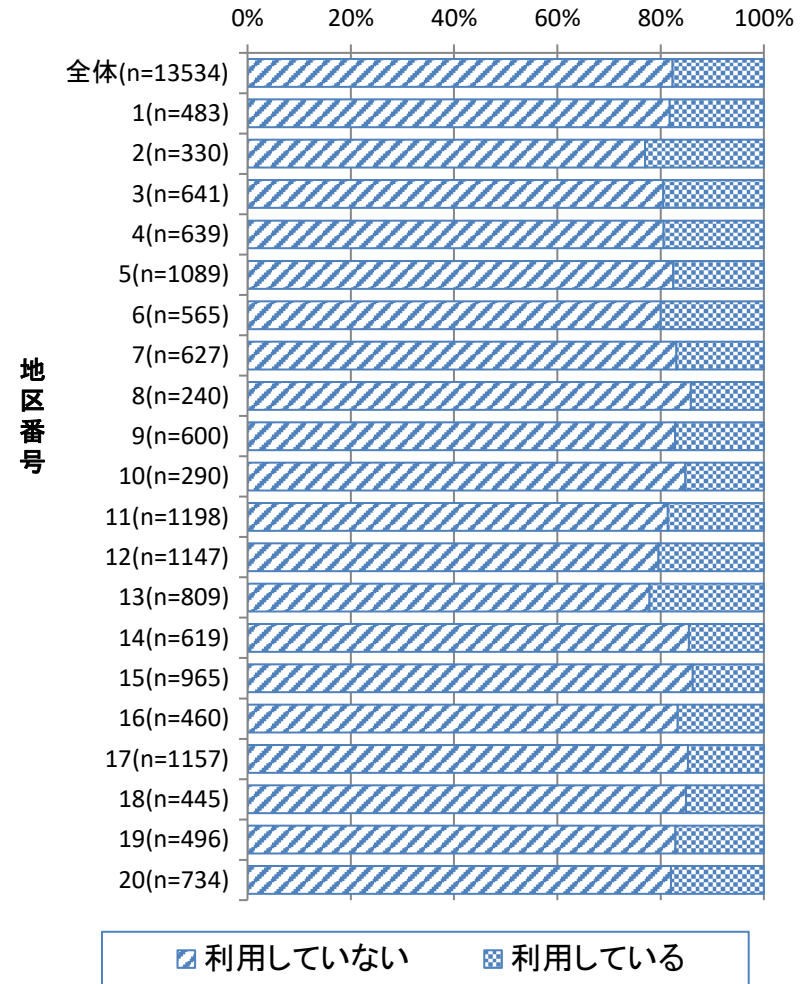


(5) 居宅介護支援事業所の利用状況

(人)

地区	合計	利用して いない	利用して いる
全体	13,534	11,144	2,394
1	483	395	88
2	330	254	76
3	641	517	125
4	639	515	124
5	1089	898	191
6	565	452	113
7	627	521	106
8	240	206	34
9	600	497	103
10	290	246	44
11	1,198	976	223
12	1,147	913	234
13	809	630	179
14	619	529	90
15	965	832	133
16	460	384	77
17	1,157	988	170
18	445	378	67
19	496	411	85
20	734	602	132

居宅介護支援事業所の利用割合



4. その他

民生委員児童委員協議会の名称と組織する区域

民生・児童委員協議会の名称	民生委員児童委員協議会を組織する区域
第1地区	追分町 千人町一～四丁目 日吉町 元本郷町一～四丁目 長房町 1番地～88番地(団地除く)
第2地区	八幡町 八木町 平岡町 本郷町 大横町 小門町 台町二～四丁目 (台町二丁目 5・6 台町三丁目 1～3を除く)
第3地区	台町一丁目 台町二丁目 1・5・6 台町三丁目 1～3 子安町一～四丁目 寺町 万町 上野町 天神町 南新町 緑町 小比企町 846 旭町 1～18
第4地区	横山町 八日町 本町 元横山町 田町 新町 明神町 東町 旭町(1～18を除く) 三崎町 中町 南町
第5地区	中野町 暁町(暁町一丁目 49を除く) 中野山王 中野上町 清川町
第6地区	暁町一丁目 49 大和田町 富士見町 大谷町 14～34、36～91、816、833、869～870
第7地区	高倉町 石川町 宇津木町 平町 小宮町 久保山町 大谷町 14～34、35、54、59、 92～815、817～832、834～868、871～1108
第8地区	尾崎町 左入町 滝山町 梅坪町 谷野町 みつい 丹木町 加住町 宮下町 戸吹 町 高月町
第9地区	川口町 上川町 犬目町 檜原町 美山町
第10地区	下恩方町 上恩方町 西寺方町 小津町
第11地区	上壱分方町 諏訪町 大楽寺町 四谷町 貳分方町 川町 叶谷町 泉町 横川町 元八王子町 長房町(194-2～197-22、202-4)
第12地区	並木町 長房町(1番地～88番地、「194-2～197-22、202-4を除く) 城山手
第13地区	散田町 山田町 めじろ台
第14地区	東浅川町 初沢町 高尾町 南浅川町 西浅川町 裏高尾町 廿里町 狭間町
第15地区	櫛田町 館町 寺田町 大船町 狭間町
第16地区	小比企町 片倉町 西片倉 宇津貫町 みなみ野 兵衛 七国 打越町
第17地区	北野町 打越町 北野台 長沼町 絹ヶ丘 小比企(846を除く)
第18地区	下柚木 上柚木 上柚木 中山 越野 南陽台 堀之内
第19地区	東中野 大塚 鹿島 松が谷
第20地区	南大沢 松木 別所 鎌水

八王子市内の 65 歳以上人口比率表 (p.14 「年齢別人口報告表」より)

令和 4 年 (2022 年) 4 月 1 日現在

年齢(歳)	比率(%) ^{注1}	人口		
		総数(人)	男性(人)	女性(人)
全体	100.00%	561,457	280,494	280,963
65 ~ 71	8.33%	46,771	22,545	24,226
72 ~ 74	4.71%	26,433	12,476	13,957
75 ~ 79	5.56%	31,221	14,209	17,012
80 ~ 84	4.53%	25,445	11,194	14,251
85 ~ 90	2.78%	15,622	6,111	9,511
91 ~ 94	1.22%	6,834	2,050	4,784
95 ~ 99	0.35%	1,943	406	1,537
100 ~	0.05%	283	37	246

注 1) 比率は、令和 4 年 (2022 年) 4 月 1 日現在の市内総人口 (561,457 人) に対する各年齢層の比率で、小数点第二位未満四捨五入で算出。(市基準日の令和 4 年 (2022 年) 3 月末日を令和 4 年 (2022 年) 4 月 1 日とする)

65 歳以上の人口比率の推移

年 度	総人口 (人)	65 歳以上人口 (人)	比率(%)
令和 4 年度	561,457	154,552	27.53
令和 3 年度	562,326	154,230	27.43
令和 2 年度	561,222	151,845	27.04
令和元年度	561,407	149,754	26.67
平成 30 年度	562,036	147,768	26.29
平成 29 年度	562,773	145,084	25.78
平成 28 年度	562,019	141,820	25.23
平成 27 年度	561,055	137,577	24.52
平成 26 年度	561,985	132,309	23.54

年齢別人口報告表

年齢別人口構成

令和4年3月末日現在

区市町村名
13201八王子市

合計

男	女	総数
280,494	280,963	561,457

平均年齢

男	女	総数
46.04	48.9	47.47

0歳～14歳人口

※年齢不詳者を除く

男	女	総数	比率
31,955	30,073	62,028	11.05%

15歳～64歳人口

男	女	総数	比率
179,511	165,366	344,877	61.43%

65歳以上人口

男	女	総数	比率
69,028	85,524	154,552	27.53%

