

# はちおうじ 社協だより

第201号

7月1日/10月1日/1月4日/3月31日/年4回発行



本会HPへ  
二次元コードで  
簡単アクセス!!

社協だよりの音声データ（CD）を、ボランティアグループ  
南大沢音訳の会「こだま」のご協力で作成しています。



FSC® 森林認証紙を  
使用しています。

## 発行 社会福祉法人 八王子市社会福祉協議会

〒192-8501  
八王子市元本郷町三丁目24番1号 八王子市役所内  
電話/042-620-7338  
FAX/042-623-6421  
メールアドレス/info@8-shakyo.or.jp  
HP▶https://www.8-shakyo.or.jp/

### 八王子社協は来年9月で100周年を迎えます！

## 新会長就任のご挨拶



山本 英雄 新会長

令和7年6月26日付をもちまして、社会福祉法人八王子市社会福祉協議会第19代会長に就任いたしました。

日頃より、市民の皆様には本会の地域福祉事業に深いご理解と温かいご協力を賜り、心より御礼申しあげます。

本会は、大正15年9月に「八王子市社会事業協会」として創立されて以来、令和8年9月には創立100周年を迎えます。その長い歴史と果たすべき役割の重みを、改めて深く感じております。

市民の皆様が地域で互いに支え合い、誰もが安全に、安心して、生き生きと暮らせる「地域共生社会」の実現を目指し、役職員とともにその体制づくりに全力で取り組んでまいります。

今後とも、変わらぬご支援とご協力を賜りますようお願い申しあげ、就任のご挨拶とさせていただきます。

社会福祉法人 八王子市社会福祉協議会 会長 山本 英雄

## 会員会費のお願い

地域に暮らす人々が、安心して、互いに支えあい、かけがえのない存在として暮らすことのできるまち。そんなまちづくりにむけて、八王子市社会福祉協議会（以下、本会）は日々活動しています。皆様から寄せられた会費は、本会が実施する地域福祉推進事業の大切な財源となっています。ぜひ、ご協力をお願いいたします。

### 会員会費は主にこのように使われます

- ボランティア活動推進のために（ボランティア講座、災害ボランティアリーダーの養成、学校などでの福祉体験学習の実施など）
- 福祉のまちづくり推進（地域住民協議会への助成・町会自治会などへの協力費支給）
- 地域福祉を推進する子育てサロンなどへの助成
- ひとり親家庭高尾山招待事業
- 施設児童プール招待事業
- 子ども居場所団体への活動用品支給
- 広報紙「はちおうじ社協だより」の発行



### 会員の種類

会員の種類	金額（年額）
正会員	500 円以上
賛助会員	3,000 円以上
特別会員	10,000 円以上

### 令和6年度実績

会員の種類	件数（件）	金額（円）
正会員（500 円以上）	9,095	5,552,890
賛助会員（3,000 円以上）	164	611,681
特別会員（10,000 円以上）	141	1,922,740
合計	9,400	8,881,576

ご協力ありがとうございました。

町会・自治会・管理組合のご協力のもと、入会手続きを各団体の状況に応じて例年9月ごろより行っています。ご案内がありましたら、ぜひご協力をお願いいたします。

個別加入を希望の方につきましては社協窓口  
に直接現金をお持ちいただき加入するか、  
郵便振替により加入いただくことが可能です。  
詳しくは、問合せ先までご連絡ください。



企業の皆様へ向けて「地域福祉応援企業」という会員制度があります。

### 会 費

年額 30,000 円～

### パートナー企業

社協を財政面で支えるとともに、地域福祉活動を実施し、連携担当者を設置いただける企業社協とともに地域活動を実施していきます！

### サポーター企業

社協を財政面で支えていただける企業

詳しくは、本会 HP をご覧いただくか、  
下記お問合せ先までご連絡ください。





## 子どもの居場所見本市 in はちおうじ



市内で子どもの居場所活動を行う団体による、活動展示会を開催します！活動団体と直接話もできます！  
子どもの居場所活動を身近に触れてみませんか？子ども食堂の立上げ支援講座も同時開催します！



日 時 令和 8 年 1 月 12 日（月・祝）午後 2 時～4 時 会 場 クリエイトホール 5F ホール（東町 5-6）  
申込み 不要 無料 子どもの居場所団体の活動にご興味のある方は、ぜひご来場ください！

同時開催！

### 子ども食堂立ち上げ支援講座

会 場 クリエイトホール 5F 展示室 定 員 50 名（先着順・要申込）  
時 間 午後 1 時 30 分～2 時 30 分 申込み 12 月 1 日（月）午前 9 時～  
対 象 市内で子ども食堂の立ち上げを考えている方、興味がある方

申込みフォーム  
（Google フォーム）



二次元コードまたはお電話で  
詳細につきましては社会福祉協議会やはちおうじ  
ミライ応援団のホームページをご確認ください。

問合せ ボランティアセンター（市民力支援課） ☎ 042-673-2011 FAX 042-666-3315

ココ  
サポ

## 地域の寄り添いボランティア養成講座

精神障がい者・認知症の方など見た目にはわかりにくい障がいや生きづらさを抱える方を、地域で寄り添い・支えていくためのボランティアを養成するための講座を実施します。今回は「心のサポーター養成講座」をプログラムに取り入れています。（心のサポーター養成講座の修了証が発行されます。）

対 象 市内在住、在学、在勤の方で、全回出席できる方および  
受講後ボランティア登録、活動を検討している方

定 員 30 名

申 込 み グーグルフォームまたは電話

受付開始 10 月 1 日（水）午前 9 時 00 分～

会 場 ボランティアセンター（並木町 15-15 2F）

内容

回	実施日	時 間	概要（予定）
1	11 月 5 日（水）	午後 1 時 30 分～4 時	・講座オリエンテーション ・心のサポーター養成講座
2	11 月 12 日（水）	午後 2～4 時	・精神疾患についての基礎知識
3	11 月 19 日（水）	午後 2～4 時	・精神障がいを抱える方の生活のしづらさについて ・当事者の話
4	11 月 26 日（水）	午後 2～4 時	・ロールプレイングおよびグループワーク ・精神障がい者を支えるボランティアグループ紹介
5	12 月 3 日（水）	午後 2～4 時	・認知症の方との関わり、傾聴
6	12 月 10 日（水）	午後 2～4 時	・講座振り返り ・活動紹介 ・閉校式

初回のみ  
午後 1 時 30 分～です！

希望者を対象に修了後の活動先を  
コーディネートさせていただきます

申込み  
二次元コード



問合せ

ボランティアセンター  
（市民力支援課）

☎ 042-673-2011  
FAX 042-666-3315

広告▼

本紙に掲載されている広告の詳細につきましては、広告主までお問合せください。



「八王子の屋根は、フルヤにおまかせ！」  
55年の実績。雨漏り・雨どいのプロが守ります。



## 屋根のフルヤ

やね・雨どい・雨漏り工事専門店

屋根の点検はドローンが安心！！

困ったときにはお気軽にご相談ください



TEL 090-4951-8314

8時～20時 土日祝も受付  
八王子市打越町2113-13

相談・見積り  
無料！！

あなたの街の植木屋さん お見積り 0 円  
（出張料金も 0 円）



7つの安心

- ✓ 1本からでもOK!
- ✓ お茶・食事の気遣い無用!
- ✓ トイレは借りません!
- ✓ 土日祝も作業OK!
- ✓ 近隣店舗からプロの植木職人が見積に!
- ✓ お客様のご要望に対して丁寧に!
- ✓ お見積りによる1本ずつの明朗会計!

「はちおうじ社協だより」を見た!で  
割定作業 3m未満 先着10名様  
通常1本 3,300円(税込)から 10%割引

ハローガーデン 月～金 9:00～17:00

0120-86-1128

八王子店 東京都八王子市西寺方町916-5 相模原店 神奈川県相模原市緑区相原3丁目1-26





# つながりませんか

はちまるサポートで開催している  
みんなの“居場所”



3 まるまるすぺーす元八王子

2 まるまるすぺーす川口

1 このいろ

6 はちまるファーム南陽台

4 あなたの居場所 ANTs（アンツ）

5 はちまるファーム小比企

## はちまるサポートの 居場所って？

どこに相談したらよいのか わからない・・・そんな  
悩みの相談窓口が、市内 13 か所にある**はちまるサ  
ポート**です。はちまるサポートでは、各地域  
で特色ある居場所づくりをしています。

なかなか外に出られない、誰かと話したり、ゆっ  
くり過ごせる場所があったらいいな・・・そんな気  
持ちを抱える方が、安心して参加できる居場所を  
開催しています。ご興味のある方はお気軽にお問  
い合わせください。

～はちまるサポートは、あなたの【ひきこもるこころ】  
を受け止め、そっと寄り添います。～

居場所についての詳しい情報はこちら ▼

問合せ 支えあい推進課  
☎ 042-649-8477



居場所名称・開催日	開催会場	問合せ先
1 このいろ 毎月第 4 水曜日 午後 2 時～ 4 時	都営中野団地 第 2 集会所 (中野山王 3 丁目 15-1)	はちまるサポート 大和田 042-649-3228
2 まるまるすぺーす川口 毎月第 4 火曜日 午後 1 時～ 3 時 30 分	はちまるサポート川口 (川口町 908-1 川口事務所)	はちまるサポート 川口 042-652-9116
3 まるまるすぺーす元八王子 偶数月 第 3 水曜日 午後 2 時～ 4 時	はちまるサポート元八王子 (大楽寺町 419-1 元八王子事務所)	はちまるサポート 元八王子 042-686-2280
4 あなたの居場所 ANTs（アンツ） 毎月第 3 火曜日 午後 2 時～ 4 時	浅川市民センター (高尾町 1652-1)	はちまるサポート 浅川 042-629-9444
5 はちまるファーム小比企 毎週木曜日 午前 10 時～正午 (夏季・冬季お休みあり)	小比企町 (小比企郵便局そば)	はちまるサポート 由井 042-683-2111
6 はちまるファーム南陽台 毎週火曜日 午前 10 時～正午 (夏季・冬季お休みあり)	南陽台 (東京薬科大学近く)	はちまるサポート 由木 042-670-9885

だれでも

福祉防災訓練

& 講習会



- 開催日
- 開催場所
- 開催予定時間
- 実施内容

11 月 22 日（土）

ボランティアセンター（並木町 15-15）

午後 1 時～ 4 時

防災訓練スタンプラリーも同時開催！

訓練を回ってスタンプをためてアルファ米などの  
景品がもらえます！（なくなり次第終了）

### 屋 外

- ・起震車
- ・煙ハウス
- ・初期消化  
(雨天や消防出動があった場合は中止)



### 屋 内

- ・ AED
- ・ 通報訓練
- ・ トイレ講習会  
(仮設トイレ・簡易トイレ)
- ・ 福祉防災講習会
- ・ 見えない世界体験会
- ・ 災害時支援バンダナ配布

- 参 加 方 法

事前申込制（当日参加可）



お申込み  
フォーム

主催：視覚障がいサポート団体 FANeyes 共催：八王子市社会福祉協議会

問合せ ボランティアセンター（市民力支援課）☎ 042-673-2011  
FAX 042-666-3315

## 広告▼

本紙に掲載されている広告の詳細につきましては、広告主までお問合せください。

無料講座  
参加無料・要予約

“不動産を売るとき”って、どうしたらいいの？

10月4日(土)～10月31日(金)「不動産の上手な売り方無料個別講座」開催

日本では相続財産の約4割を占めるのが不動産だそう。いざ、相続が発生して  
から不動産を売却しようとしても、思い通りにいかないケースも。最近では、  
住む予定のない実家などの空き家や空き地の売却に悩んでいる人も多いそう。  
事前にできる準備で労力を軽減、早めの対策を考えておきたいものです。

そこで、三井住友トラストグループの「三井住友トラスト不動産」では、  
10月4日(土)～10月31日(金)の期間中、「不動産の上手な売り方無料個別講  
座」を開催します。

無料個別講座では、不動産売却の契約の流れ、進め方のポイントや注意  
点、売却にかかる諸経費など、さまざまなケースを踏まえ、不動産売却の基  
礎からノウハウを伝授してくれます。不動産の売却について悩んでいる人  
は、この機会に参加を。不動産の無料価格査定相談にも応じてくれます。

### 日 時

10月4日(土)～10月31日(金)各日10:00～17:00

※希望日時の3日前までに申し込みを(水・祝定休)

※相談したい不動産の所在地を伝えてください

※所在地により対応できない場合があります

### 場 所

八王子交通ビル4階会議室(地図参照)

三井住友トラスト不動産八王子センター

八王子市旭町1-4・JR「八王子」駅北口徒歩1分

### 特 典

参加者に「不動産売買ガイドブック」

「住まいと暮らしの税金の本」を進呈(写真)

### 申込み

☎0120-464-065講座事務局9：30～17：30

※応募者の個人情報は会場案内に利用します





# きこえる人、きこえない人、きこえにくい人が共に生きる社会へ

手話言語は手の形、位置、動きをもとに、表情も活用する独自の文法体系をもった、音声言語と対等な言語です。日本では平成 23 年の障害者基本法の改正で条文に「言語（手話を含む）」と初めて明記され、さらに、今年の 6 月「手話施策促進法」が施行され、社会全体で手話言語についての意識を高めることが求められています。

9 月 23 日は  
手話の日！

## 八王子市聴覚障害者協会の飛山さんにお話を聞いてみました。



飛山さん

手話は、日本語をそのまま手で表すものだと思っている方が多いのではないのでしょうか？

実はそうではなく、顔の表情や体の動きも大切な文法、表現の一部です。日本語と手話では順番や表現の仕方が違います。

「誰と会うの？」という日本語の文を日本手話にすると、「会う 誰？」となります。

手話は日本語をそのまま手で表すものではなく、ろう者が使う「日本手話」という独自の言語なんだということを知っていただきたいです。



飛山さん

手話そのものを知るだけでなく、ろう者の暮らしや日常の活動の様子を見てもらうことも大事なことです。手話が単なる「手の動き」ではなく、ろう者にとって大切な言語であり、文化でもあるんだと、より深く理解してもらえたらと思います。



飛山さん

ろう者であることは外見ではわかりません。電車内で電車遅延など音声でのアナウンスがあっても私たちにはわかりません。もし、みなさんが、車内などで困ってそうな様子の人を見かけたらやさしく肩をたたいたり、サポートしてくれたらうれしいです。

また、手話のイベントなどがあつたら是非参加して私たちの文化に触れてもらえたらうれしいです。



VC 猿渡

手話言語を使う方々が口を動かしたり、表情豊かにコミュニケーションをしているのには大きな意味があるんですね。



Check!

10 月 26 日（日）午前 10 時～午後 3 時 30 分 中郷公園（南大沢駅近く）で八王子青年会議所主催「わくわくこどもフェス」が実施されます。ボランティアセンターが手話やデフリンピックの PR ブースを開設します。ぜひご来場ください！

福祉まつり手話ブースの様子▶



日本初開催！

## 東京2025デフリンピック

デフリンピックは 4 年に 1 度開催されるきこえない・きこえにくいアスリートのための国際スポーツ大会です。100 周年の節目となる今大会は東京で開催されます。

デフリンピックはパラリンピックよりも歴史が長く 1924 年にフランスで第一回大会が開催されました。夏季大会である今大会は約 70～80 か国・地域の方が参加し陸上、サッカー、柔道など 21 競技が行われます。

スタートの合図など「音」の代わりに「目」に見えるように合図を送り競技を行います。

開催期間は 11 月 15 日～26 日です。無料で観戦できますので、ぜひ足を運んでみてください。



問合せ ボランティアセンター（市民力支援課）  
☎ 042-673-2011 FAX 042-666-3315

## 『むかし若ものふれあい作品展』・『ふれあい作品展 in 南大沢』開催

八王子センター元気が主催し、八王子市社会福祉協議会が協賛する作品展です。市内の高齢者福祉施設のご利用者様が丹精込めて作成した作品を多数展示致します。ぜひご来場ください。

### 『第 17 回むかし若ものふれあい作品展』

場 所 いちようホール（第 1・2 展示室）  
（八王子市本町 24 番 1 号）

日 時 10 月 8 日（水）正午～午後 4 時  
9 日、10 日（木、金）午前 10 時～午後 4 時  
11 日（土）午前 10 時～午後 3 時

### 『第 2 回ふれあい作品展 in 南大沢』

場 所 南大沢文化会館 展示・多目的室  
（八王子市南大沢 2 丁目 27 番地）

日 時 11 月 6 日（木）正午～午後 4 時  
7 日（金）午前 10 時～午後 4 時  
8 日（土）午前 10 時～午後 3 時

入 場 いずれも無料

問合せ 八王子センター元気 ☎ 042-627-9179

## ボランティア保険 加入手続き変更のお知らせ

### ■ 変更後のボランティア保険加入手続き

①加入書類と郵便振替払込用紙を受け取る  
社会福祉協議会の各窓口にてお渡ししております。

②保険料をご確認の上、郵便局又は銀行にて振り込む  
振込先

・ゆうちょ銀行 口座番号  
00110-6-661682 社会福祉法人東京都社会福祉協議会 ボランティア保険係  
・みずほ銀行 飯田橋支店 口座番号  
（普）1502857 社会福祉法人東京都社会福祉協議会 ボランティア保険口

③加入書類と支払証明書を提出する  
郵便振替払込受付証明書または銀行振込完了画面のコピーを一緒にお持ちください。

令和 8 年（2026 年）1 月からボランティア保険に加入するには、**事前に保険料を郵便局又は銀行にて支払いを済ませてからの手続き**に変更となります。

（行事保険の加入方法と同じになります。）

問合せ ボランティアセンター（市民力支援課）☎ 042-673-2011

【広告】

市民のための無料公開講座

南海トラフ巨大地震予知・  
富士山噴火予知は可能なのか？

2025年10月4日（土）14:30～  
会場：いちようホール



主催：おなかクリニック

NPO法人 二十歳のピロリ菌チェックを推進する会

問合せ先 TEL 042-644-1127 E-Mail info@m-onaka.com



# 赤い羽根共同募金にご協力を

～支える人を支える募金～

赤い羽根共同募金は、みなさんの町で困っている人を  
支える活動を応援する募金です。



今年で 79 回目を迎える「赤い羽根共同募金運動」が 10 月 1 日から始まります。

この募金は、市内の障がい者や子どもたちの施設、地域のボランティア活動など、福祉の幅広い場面で活かされています。市内の福祉施設における車両や備品整備、災害時のボランティア活動支援にも活用されています。

昨年度も市民の皆さまにご協力いただき、**3,638,636 円**の募金が集まりました。

皆さまの「たすけあいの精神」に支えられる共同募金に、どうか温かいお気持ちをお寄せください。

運動初日と翌 2 日は、八王子を拠点とするプロバスケットボールチーム「東京八王子ビー  
トレイنز」の選手や、地域の福祉施設の利用者の方、学童保育所の児童とともに街頭募金  
を実施いたします。温かいご支援、よろしくお願いいたします。



## 10 月 1 日 水

### ● JR 八王子駅南口

午前 10 時～11 時

東京八王子ビートレイنز、うらら

八日町工房、にんじんの家

午後 2 時 30 分～3 時 30 分

寺町学童保育所の児童

### ● JR・京王高尾駅南口

午後 2 時 30 分～3 時 30 分

浅川学童保育所の児童

## 10 月 2 日 木

### ● JR 八王子駅南口

午後 3 時 30 分～4 時 30 分

寺町学童保育所の児童

### ● JR・京王高尾駅南口

午後 3 時 30 分～4 時 30 分

浅川学童保育所の児童

# 歳末たすけあい運動募金にご協力を

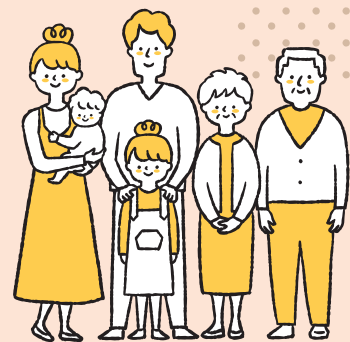
～つながり ささえあう みんなの地域づくり～

12 月 1 日より「歳末たすけあい運動」が始まります。共同募金運動の一  
環として、毎年 12 月に募金活動を実施しています。

この活動で集めた募金は地域ニーズに基づき配分します。

昨年度は、市民の皆さまのご協力のもと、**6,835,263 円**の募金をいた  
だき、市内の地域福祉の推進に役立てられています。

ぜひ、歳末たすけあい募金に、皆さまの温かいお気持ちをお寄せください。



共同募金への寄付金は、税制上の優遇措置を受けることができます。詳しくは、税務署へお問合せください。



# 成年後見・あんしんサポートセンター八王子



からのお知らせ



## 無料 成年後見制度学習会

### 判断能力が低下したら・・・どう守る？ ～成年後見制度の基本を学ぶ～

- 日時** ① 10 月 28 日（火）午後 2 時～ 4 時  
② 12 月 12 日（金）午後 2 時～ 4 時  
※①、②の内容は同一のものです。
- 場所** ① 子安市民センター 3 階 会議室 1・2（子安町 2-6-1）  
② 館事務所 2 階 市民集会所（館町 156）
- 講師** 司法書士（リーガルサポート所属）
- 内容** 認知症や障がいなどで判断能力が低下したとき、どのように財産や生活を守るのか…そんな時に活用されるのが成年後見制度です。制度の基本的な仕組みや利用方法について、後見業務に携わる司法書士に解説いただきます。
- 対象者** 八王子市内 在住・在勤・在学の方
- 申込み** 30 名（お電話・FAX にて要予約）

### 障がいのある方の備えと 成年後見制度

- 日時** 11 月 12 日（水）午後 2 時～ 4 時
- 場所** クリエイトホール 10 階 第 2 学習室（東町 5-6）
- 講師** 渡部 伸 行政書士（「親なきあと」相談室主宰）
- 内容** 障がいのある子を持つ親や支援者として、安心して暮らせる環境を整えるためにどのような備えが必要なのか。日々、様々なご相談を受けている「親なきあと」相談室の方を講師にお招きし、事例を交えて解説いただきます。
- 対象者** 八王子市内 在住・在勤・在学の方
- 申込み** 30 名（お電話・FAX にて要予約）

## 無料 専門家による成年後見・権利擁護相談

毎月第 2・第 3 火曜日に成年後見制度の利用や権利擁護について、弁護士や司法書士による相談を行っています。自分自身のことや家族のこと、どなたでもご相談いただけますのでお気軽にご連絡ください。ご予約は下記問合せ先まで。各相談日の 2 営業日前までにお申し込みください。

※午後 2 時～ 4 時までの間 ※一組 30 分程度（原則、一回限り）

2025 年	弁護士	司法書士
10 月	14 日	21 日
11 月	11 日	18 日
12 月	9 日	16 日

**申込み・問合せ** 成年後見・あんしんサポートセンター八王子 ☎ 042-620-7365 FAX 042-623-6421

恩方老人  
憩の家

文化祭

長房  
ふれあい館

### 「令和 7 年度 恩方老人憩の家 文化祭」を 開催します。

- 日時** 10 月 23 日（木）・24 日（金）午前 9 時～午後 3 時 30 分
- 内容** 演 芸：カラオケ、大道芸、ウクレレ、フラダンス、民踊、吹き矢、個人参加等  
作品展示：編み物、手芸、絵手紙、短歌、書道、写仏、個人からの出展等
- 場所** 恩方老人憩の家（下恩方町 3395 番地 恩方事務所 2 階）

**問合せ** 恩方老人憩の家 ☎ 042-651-3961

催し物

### 第 17 回 長房ふれあい館文化祭 （作品展・舞台発表）

編み物・書道・絵手紙などの作品展示  
手話ダンス・フラダンス・ヒップホップ・空手演武などの発表

- 日時** 令和 7 年 10 月 18 日（土）・19 日（日）  
作品展示：18 日（土）・19 日（日） 午前 9 時～午後 3 時  
舞台発表：19 日（日） 午前 10 時 30 分～正午、午後 1 時～4 時
- 場所** 長房ふれあい館（長房町 588 番地 都営長房アパート西 1 号棟 1 階）

**問合せ** 長房ふれあい館 ☎ 042-669-1433



# 学 童 保 育 し ポ ー ト

## 「笑顔と元気がいっぱい！学童保育所の夏保育」

子どもたちが大好きな夏休み。八王子市社会福祉協議会が運営する学童保育所では、子どもたちが安全かつ楽しく過ごせるよう、暑さ対策を含めたさまざまな取り組みを行いました。

### 思い切り楽しむ！ 夏ならではの遊び

猛暑による熱中症予防のため、外遊びの時間が制限されることもありましたが、子どもたちがワクワクする時間を過ごせるよう工夫しました。

#### 室内遊び

プラバンやビーズ工作、ヨーヨー釣りや輪投げなど縁日風イベントで、創造力と笑顔が溢れるひとときとなりました。

#### 外遊び

気温が落ち着く朝夕に活動時間を調整し、屋外で思い切り体を動かしました。

#### 体育館活動

空調完備の体育館を活用し、快適な環境でのびのび運動。暑さを気にせず、全力で遊べました。

浴衣姿で  
笑顔が  
いっぱい



色とりどりの  
プラバン工作に夢中！



夏気分満点！  
ヨーヨー釣り



涼しい体育館で  
のびのび運動！



### 夏の冒険！キャンプ体験

3年生を対象に、自然の中で心も体も大きく動かすキャンプ活動も実施。西湖でのカヌー体験や、友達と協力してのご飯づくりなど、子どもたちにとって“挑戦と発見”の連続でした。笑い声と達成感に包まれた時間は、この夏の特別な思い出になりました。



湖の風を  
感じて・・・  
夏の冒険！

### 暑さに負けない知恵

熱中症予防について学ぶプログラムを実施。子どもたちは学んだ対策を日常に取り入れ、元気に夏を過ごしました。



「熱中症」  
について学び  
ました！

### 夏の味覚でひと休み

神奈川県三浦市の農家から届いた甘くて冷たいスイカは、まさに夏のごほうび。みんなの「おいしい！」の声が響きました。



あまーい  
スイカに  
笑顔こぼれる  
「おいしい！」

子どもたちが「遊び」を選び、限られた環境の中でも充実した時間を過ごせるよう、工夫を凝らしました。子どもたちは自由に遊びを楽しみ、夏ならではの思い出となったことと思います。これからも、一人ひとりの成長と笑顔を大切にする保育を目指してまいります。

## 学 童 保 育 所

### 保育スタッフ募集 (アシスタント職員)



対 象 18 歳以上の方(高校生不可)

勤 務 週 2 日以上勤務できる方  
(土曜勤務相談)

内 容 保育業務補助  
(1～6 年生の児童を対象)

給 与 時給 1,270 円～

場 所 八王子市内の学童保育所

申 込 み 下記問い合わせ先まで  
お電話ください。

問合せ 学童保育課 ☎ 042-620-7284 FAX 042-625-3580



## う い ず サービス

### 協力会員登録説明会の開催



高齢者や病気、産前産後などでお困りの方の家事援助を行う協力会員の登録説明会を開催します。「お掃除が好き」、「料理が得意」という方、協力会員になって一緒に活動してみませんか？

協力会員には活動時間に応じて活動費が支払われます。(年会費 500 円が必要)

対 象 20 歳以上の方

日 時 11 月 26 日(水) 午前 10 時～正午

場 所 由木中央市民センター  
会議室 1 (下柚木 2-10-6)

駐車場  
あり

申込み・問合せ 支えあい推進課 ういずサービス ☎ 042-649-5010 FAX 042-649-8478



# 第46回 いちよう祭り 出店の お知らせ

11月15日（土）午前9時～午後4時30分  
16日（日）午前9時～午後4時

ボランティアセンター・シルバー人材センターの敷地内では、両センターを始め地域の福祉施設が出店し、手作り作品やお菓子等を販売予定です！  
ボランティアセンターではボランティア団体の手作り作品やバザー用品の販売、福祉体験コーナー運営を行います！  
ぜひ会場にお越しください！

※バザー品の寄付を受付しております。寄付品は未使用品・もしくは手作り作品に限らせていただきます。未開封のオムツも大歓迎です！

問合せ ボランティアセンター（市民力支援課） ☎ 042-673-2011

— 多様な古書とふれあい、楽しむ場 —

## ハ王子・南大沢古本まつり

### 第33回 ハ王子古本まつり

日時 10月10日（金）～10月14日（火）  
午前10時～午後7時

場所 西放射線ユーロード  
（駅前～中町公園まで）

### 第13回 南大沢古本まつり

日時 11月7日（金）～11月13日（木）  
午前10時～午後7時

場所 南大沢駅前遊歩道

問合せ ☎ 090-5308-2197

✉ gensen31@dance.ocn.ne.jp

## MURAUCHI 村内ファニチャーアクセス助成事業

積極的に社会貢献活動を展開している株式会社村内ファニチャーアクセス様の寄付金をもとに、助成事業を行います。  
詳細は、本会HPをご覧ください。下記問合せ先までお電話ください。

対象 地域福祉の推進に向けた物品購入費の助成

助成金額 75万円（上限額）

申込み 申込書に必要事項をご記入のうえ、添付書類を添えて事務局（市役所8階）に提出

申請期間 10月1日（水）～10月31日（金）【郵送必着】

問合せ 総務担当 ☎ 042-620-7338 FAX 042-623-6421

## 令和7年度 アイバンク 福祉基金助成団体決定



市内で様々な奉仕活動など積極的な社会貢献活動を行っている「東京八王子中央ライオンズクラブ」からの寄付金を原資として行う『視聴覚障害者アイバンク福祉基金助成事業』の令和7年度における助成先が決定しました。

団体名	助成事業	助成金額
特定非営利活動法人 八王子視覚障害者福祉協会	事業所内点字ブロック （誘導ブロック）張替工事	180,450 円

問合せ 総務担当 ☎ 042-620-7338  
FAX 042-623-6421

## ご寄付の報告

令和7年6月1日～  
令和7年8月31日敬称略

クレジットカードで寄付が出来るようになりました！  
下記二次元コードを読み込むと、キャッシュレス決済サービス  
Syncable（シンカブル）のページへ移動します。

### 一般寄付

20万円以上  
あみものグループ  
八王子駅北口商店会・  
西放射線通り商店街  
振興組合・八王子市  
三崎町商研会

10万円以上  
匿名3件

5万円以上  
花御膳  
カラオケ喫茶&パブ  
亜希子  
マルベリー東京パイ  
ロットクラブ

1万円以上  
川口やまゆり住民協議  
会ゴルフ会  
松木僚  
独楽寿司めじろ台店  
お客様一同  
匿名3件

1万円未満  
K-1GYM RING  
TAIKOH・ビジョン  
トレーニング道場八王子  
卯月昇  
峠の倶楽部 西山康永  
グリーンチャペル  
中田雅子  
はばたきの郷 自立ホーム  
陶芸部  
坂口完  
花御膳 募金箱  
匿名4件

25件  
1,037,758 円

### 物品寄付

社会福祉法人楽友会  
非常食（レトルトカレー  
1ケース30食入り）  
23ケース

冠珪子  
生地多数、衣類多数、  
タオル多数

北誠  
農業用肥料4袋

高田真美  
肌着14点

山田美佐子  
介護用品多数

瀧口いつみ  
マルちゃん焼きそば  
（1kg）78袋

社会福祉法人ゆうやけ会  
元木保育園

カードゲーム5点

八王子市シルバー人材  
センター  
お米（1kg）10袋

村田みどり  
中古車椅子1台  
マルベリー東京  
パイロットクラブ  
絵本「おしえてくもくん」  
39冊

匿名  
以下、匿名の皆さま（20名）  
から頂きました

介護用品  
衣類（着物）  
食品（お米、ゼリー）  
文具

手芸用品  
（手作り手芸品）  
子ども用品

日用品（冷感タオル、  
タオル、衛生用品）  
その他（車椅子カバー）

30件

### 災害ボランティア リーダー支援金

1万円未満  
市役所内社協  
窓口募金箱

1件  
1,757 円

### 物品寄付についてのご案内

- 原則 新品・未開封のものに  
限ります。
- いただいたご寄付は、市内  
の福祉施設等で活用させて  
いただきます。

※活用先が見つからない場合には、  
お断りする場合がございます。

物品寄付に関しては原則寄付先が  
見つかった後の受領とさせて頂い  
ておりますので、物品寄付を検討  
される方は事前に総務担当まで  
ご相談ください。

### オンラインでのご寄付はこちらから

本会に寄付を頂きますと、税額が控除される場合  
があります。  
詳しくは税務署にお問合せください。



問合せ 総務担当  
☎ 042-620-7338  
FAX 042-623-6421