

令和元年度

ひとりぐらし高齢者実態調査集計結果

社会福祉法人
八王子市社会福祉協議会

1. 調査の目的と方法

(1) 調査の目的

ひとりぐらし高齢者の生活実態を把握し、高齢者福祉サービス推進のための基礎資料を得ることにより、統計上の基本データとするほか、八王子市や社会福祉法人八王子市社会福祉協議会が実施する事業に反映し、高齢者福祉推進を図る。

(2) 調査の対象

平成31年(2019年)4月1日現在70歳以上(昭和24年4月1日以前生まれ)の在宅ひとりぐらしの方

本調査における「在宅ひとりぐらし」の定義

独立して生計を営む単身の70歳以上の方で、長期入院中(3ヶ月以上)、サービス付き高齢者賃貸住宅入居、老人ホーム等施設入所の方を除く。

(3) 調査基準日

平成31年(2019年)4月1日

(4) 調査方法

社会福祉協議会が協力委員(民生委員)の協力をいただき、戸別訪問のうえ、聞き取り調査を実施した。

(5) 調査集計基準日

平成31年(2019年)4月1日から令和元年5月17日までに社会福祉協議会に提出のあった調査票を集計した。

2 . 高齡者実態調査集計結果

平成 31 年 (2019 年) 4 月 1 日現在

区分	総数 (人)	男性 (人)	女性 (人)
70 歳以上人口 (P.15 「年齢別人口報告表」より)	112,068	48,874	63,194
70 歳以上在宅ひとり暮らし (70 歳以上人口に占める割合)	14,313 12.77%	4,132 8.45%	10,181 16.11%

(1) 年齢階級、性別集計

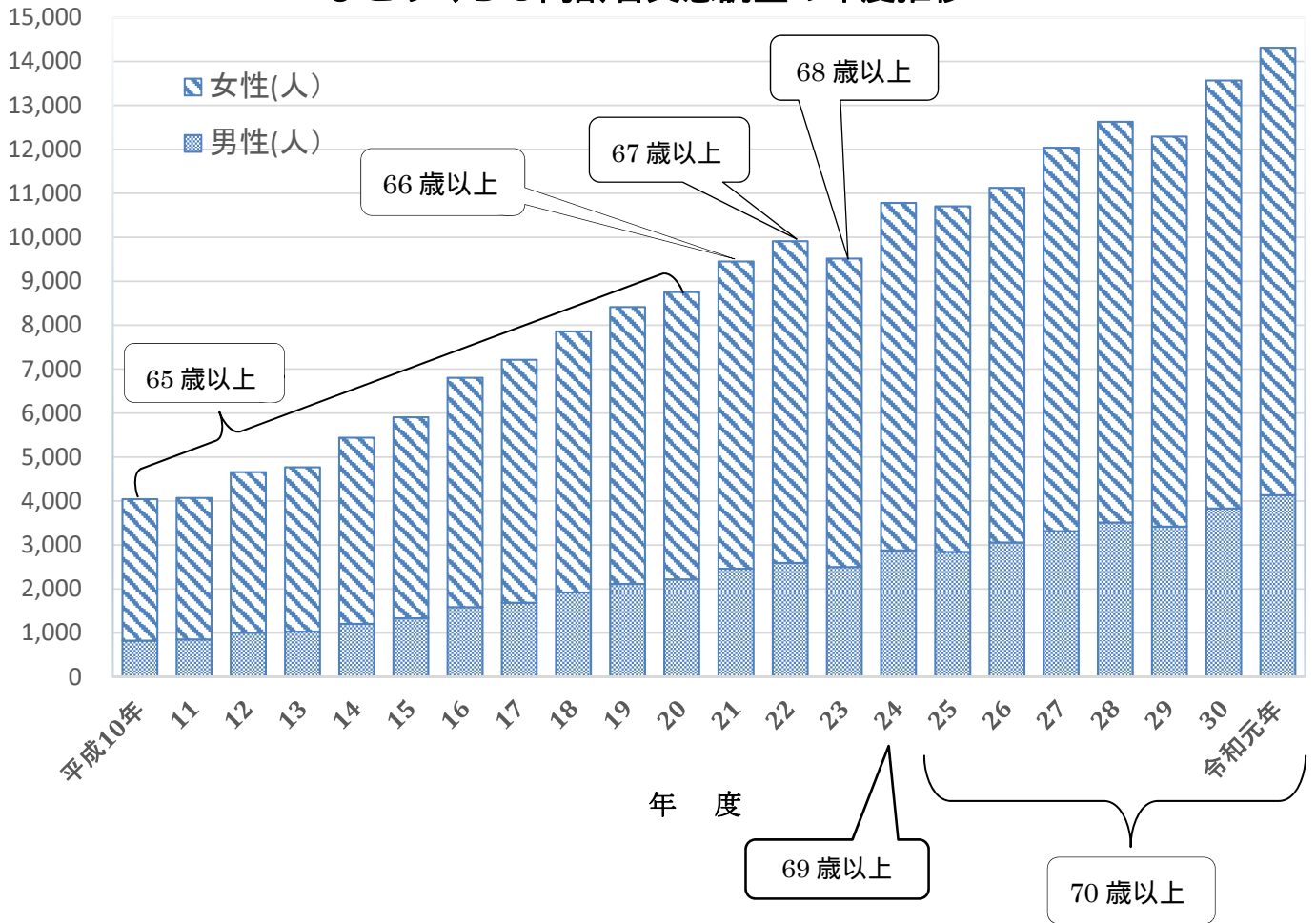
年齢 (歳)	総数 (人)	男性 (人)	女性 (人)
全体	561,407	280,853	280,554
70～74	37,097	17,485	19,612
75～79	32,436	14,934	17,502
80～84	21,974	9,648	12,326
85～89	13,051	4,846	8,205
90～94	5,740	1,646	4,094
95～99	1,518	285	1,233
100～	252	30	222

(2) 高齢者実態調査結果の年度推移

	ひとりぐらし高齢者			ねたきり高齢者		
	総数(人)	男性(人)	女性(人)	総数(人)	男性(人)	女性(人)
平成 10 年	4,042	824	3,218	1,319	487	832
平成 11 年	4,070	854	3,216	1,079	373	706
平成 12 年	4,657	1,006	3,651	1,055	361	694
平成 13 年	4,769	1,031	3,738	837	276	561
平成 14 年	5,440	1,205	4,235	732	246	486
平成 15 年	5,905	1,334	4,571	727	255	472
平成 16 年	6,803	1,589	5,214	792	286	506
平成 17 年	7,212	1,688	5,524	601	210	391
平成 18 年	7,859	1,921	5,938	612	215	397
平成 19 年	8,414	2,115	6,299	592	216	376
平成 20 年	8,752	2,220	6,532	442	155	287
平成 21 年	9,451	2,463	6,988	527	186	341
平成 22 年	9,910	2,593	7,317	550	195	355
平成 23 年	9,516	2,501	7,015			
平成 24 年	10,782	2,878	7,904			
平成 25 年	10,706	2,844	7,862			
平成 26 年	11,124	3,059	8,065			
平成 27 年	12,037	3,316	8,721			
平成 28 年	12,625	3,514	9,111			
平成 29 年	12,290	3,420	8,870			
平成 30 年	13,565	3,832	9,733			
令和元年	14,313	4,132	10,181			

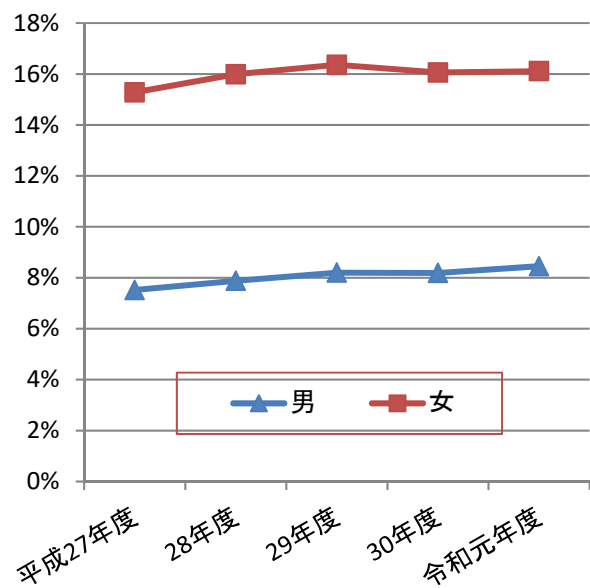
※平成 20 年度までは 65 歳以上、平成 21 年度は 66 歳以上、平成 22 年度は 67 歳以上、平成 23 年度は 68 歳以上、平成 24 年度は 69 歳以上、平成 25 年度以降は 70 歳以上の数値

ひとりぐらし高齢者実態調査の年度推移



(3) ひとりぐらし高齢者の人口に対する割合の推移

年度	ひとりぐらし人数(人)		
	合計	男	女
27年度 (70歳～)	12,037 12.46%	3,316 7.88%	8,721 15.99%
28年度 (70歳～)	12,625 12.82%	3,514 8.20%	9,111 16.37%
29年度 (70歳～)	12,290 12.06%	3,420 7.70%	8,870 15.43%
30年度 (70歳～)	13,565 12.63%	3,832 8.19%	9,733 16.06%
令和元年度 (70歳～)	14,313 12.77%	4,132 8.45%	10,181 16.11%

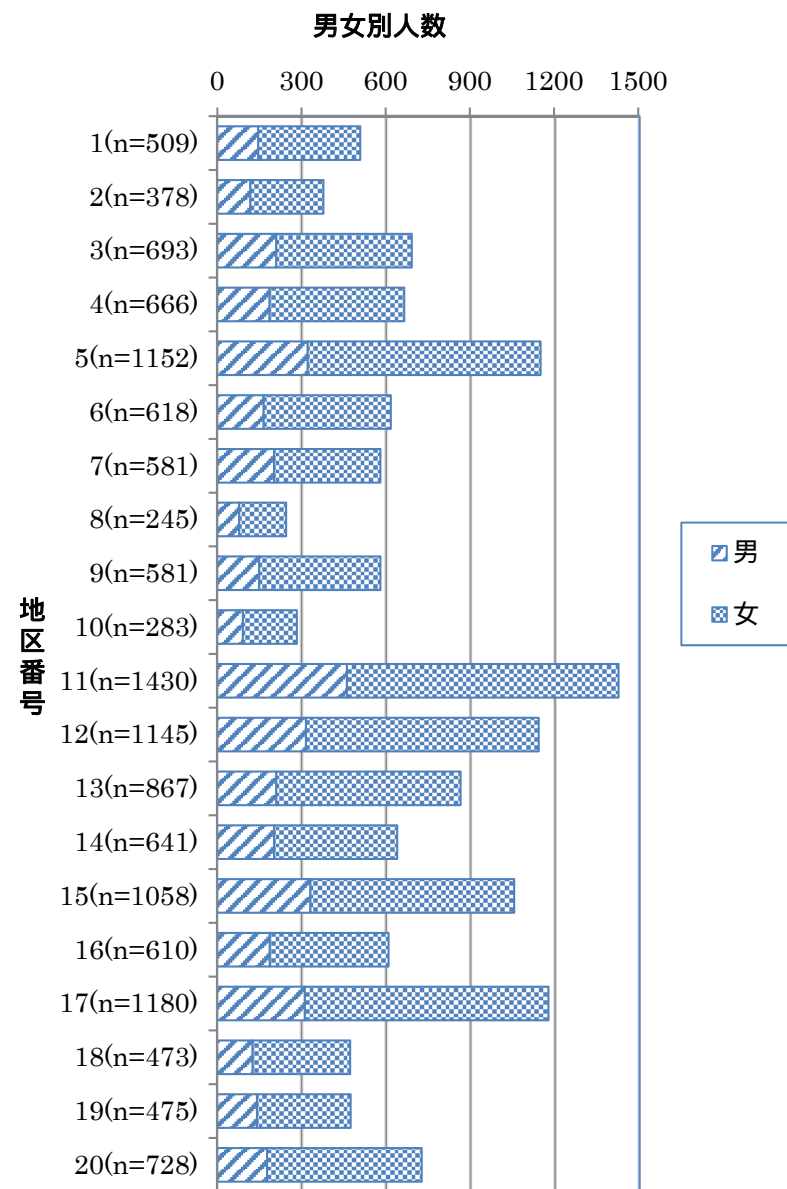


3. 民協地区別の項目集計結果

(1) 男女別人数

(人)

地区	合計	男性	女性
全体	14,313	4,132	10,181
1	509	146	363
2	378	118	260
3	693	210	483
4	666	186	480
5	1152	322	830
6	618	165	453
7	581	202	379
8	245	78	167
9	581	149	432
10	283	91	192
11	1,430	462	968
12	1,145	316	829
13	867	210	657
14	641	202	439
15	1058	332	726
16	610	187	423
17	1,180	312	868
18	473	126	347
19	475	141	334
20	728	177	551

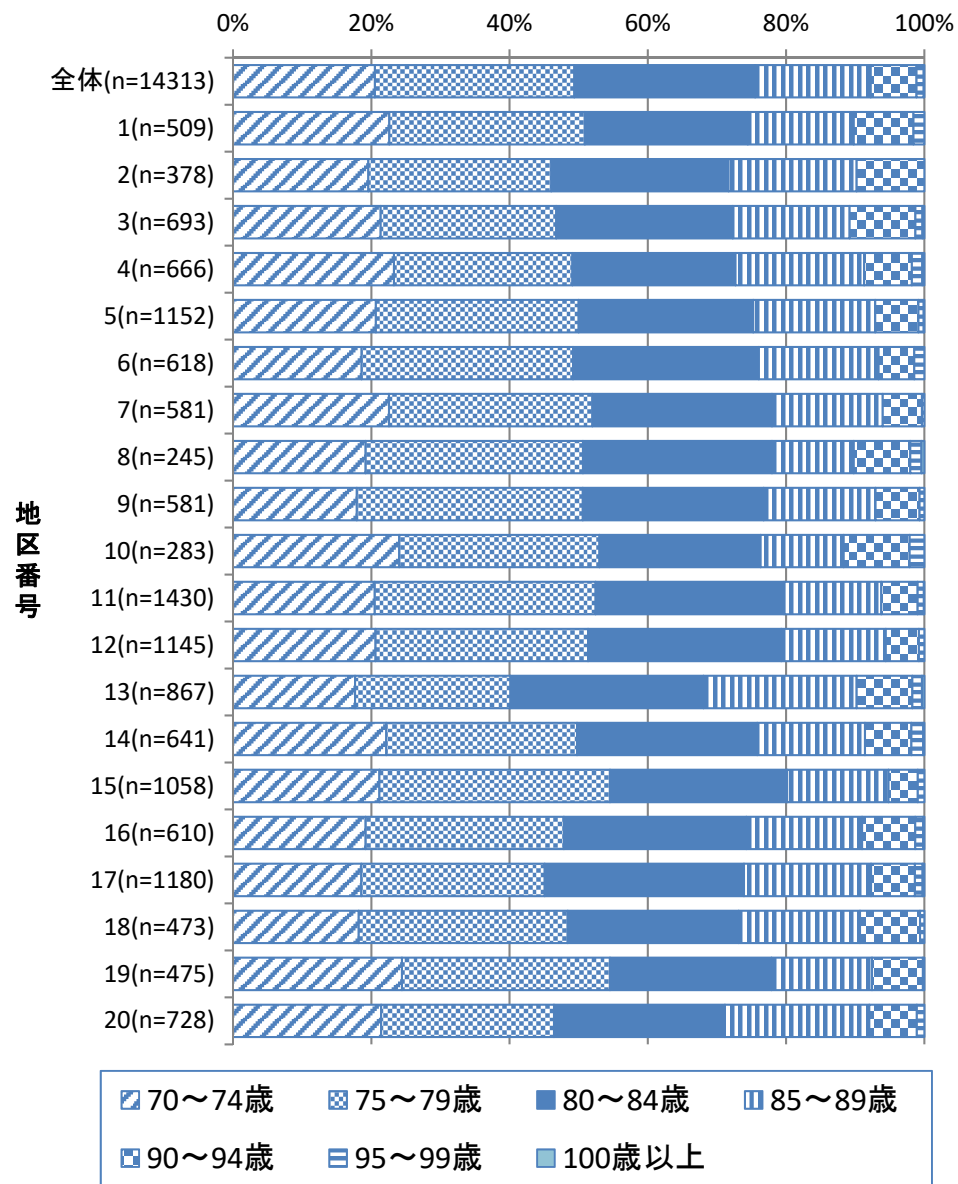


(2) 年齢階級別人数

(人)

地区	70～ 74歳	75～ 79歳	80～ 84歳	85～ 89歳	90～ 94歳	95～ 99歳	100歳 以上	合計
全体	2,937	4,129	3,743	2,393	950	146	15	14,313
1	115	144	120	78	44	8	0	509
2	74	100	97	70	37	0	0	378
3	148	176	177	117	66	7	2	693
4	155	172	157	124	46	10	2	666
5	238	338	291	203	72	9	1	1152
6	115	189	166	107	32	9	0	618
7	131	171	151	93	33	2	0	581
8	47	77	67	29	20	4	1	245
9	104	190	152	94	37	4	0	581
10	68	82	66	34	27	6	0	283
11	293	457	390	201	75	13	1	1,430
12	236	352	320	173	55	9	0	1,145
13	153	195	242	192	70	12	3	867
14	142	177	167	100	43	11	1	641
15	224	353	271	155	45	10	0	1058
16	117	175	161	102	47	7	1	610
17	219	313	340	217	75	13	3	1,180
18	86	143	117	83	41	3	0	473
19	116	143	111	69	35	1	0	475
20	156	182	180	152	50	8	0	728

年齢階級別人数構成割合

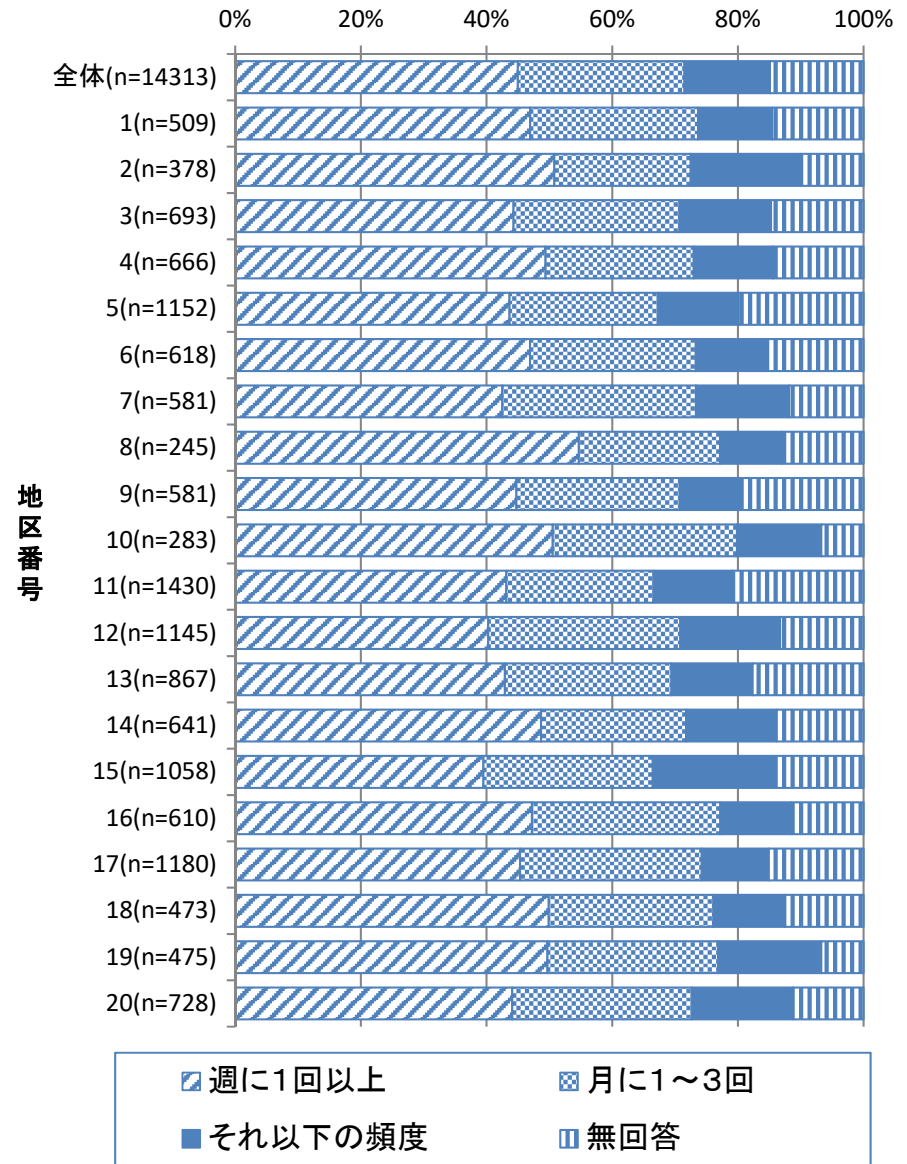


(3) 連絡人との往来・電話等の頻度

(人)

地区	週に1回以上	月に1～3回	それ以下の頻度	無回答	合計
全体	6,440	3,794	1,946	2,133	14,313
1	239	136	60	74	509
2	192	82	66	38	378
3	307	183	101	102	693
4	329	157	84	96	666
5	503	272	148	229	1152
6	290	163	68	97	618
7	247	179	86	69	581
8	134	55	24	32	245
9	260	151	55	115	581
10	143	83	38	19	283
11	617	335	180	298	1,430
12	461	350	182	152	1,145
13	372	230	112	153	867
14	312	148	92	89	641
15	418	285	206	149	1058
16	288	183	69	70	610
17	535	341	126	178	1,180
18	236	124	54	59	473
19	236	129	78	32	475
20	321	208	117	82	728

連絡人との往来・電話等の頻度構成割合

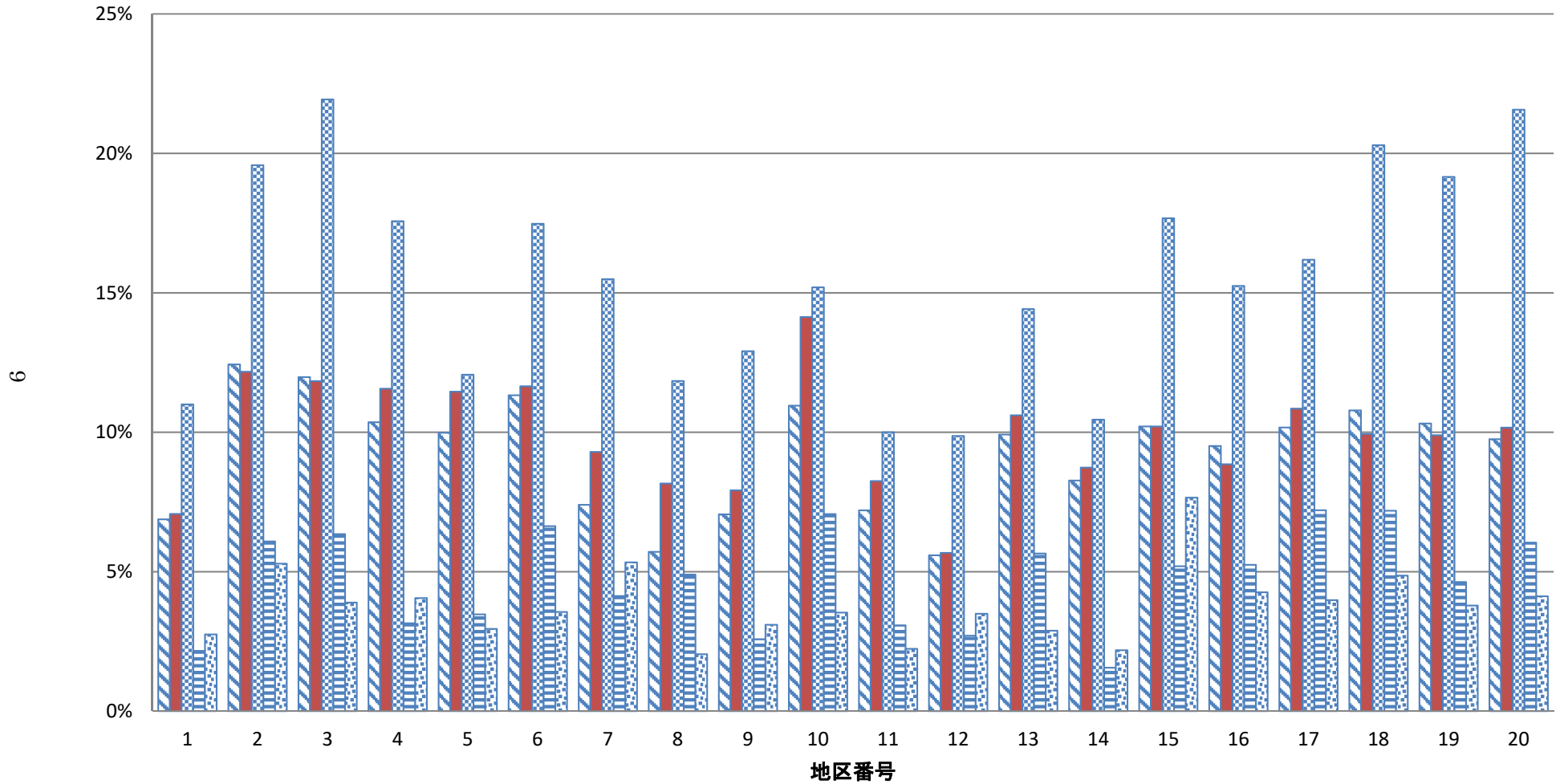


(4) 日常生活の様子 (複数回答可)

(人)

地 区	全体数	特別な問題 はなく生活し ている	家事が困難 になってきた	買い物や外 出をすること が難しい	電球交換や 荷物の移動 などが難しく なってきた	物忘れがあ って日常生 活で困ること がある	相談・話し相 手がいない	その他
全体	14,313	10,943	1,311	1,394	2,146	657	544	635
1	509	386	35	36	56	11	14	24
2	378	284	47	46	74	23	20	19
3	693	502	83	82	152	44	27	30
4	666	515	69	77	117	21	27	26
5	1,152	892	115	132	139	40	34	52
6	618	466	70	72	108	41	22	22
7	581	446	43	54	90	24	31	50
8	245	205	14	20	29	12	5	11
9	581	404	41	46	75	15	18	17
10	283	213	31	40	43	20	10	9
11	1,430	1,053	103	118	143	44	32	66
12	1,145	933	64	65	113	31	40	41
13	867	663	86	92	125	49	25	30
14	641	528	53	56	67	10	14	35
15	1,058	834	108	108	187	55	81	59
16	610	478	58	54	93	32	26	21
17	1,180	896	120	128	191	85	47	33
18	473	340	51	47	96	34	23	18
19	475	380	49	47	91	22	18	26
20	728	525	71	74	157	44	30	46

日常生活で困りごとがある人の状況の割合



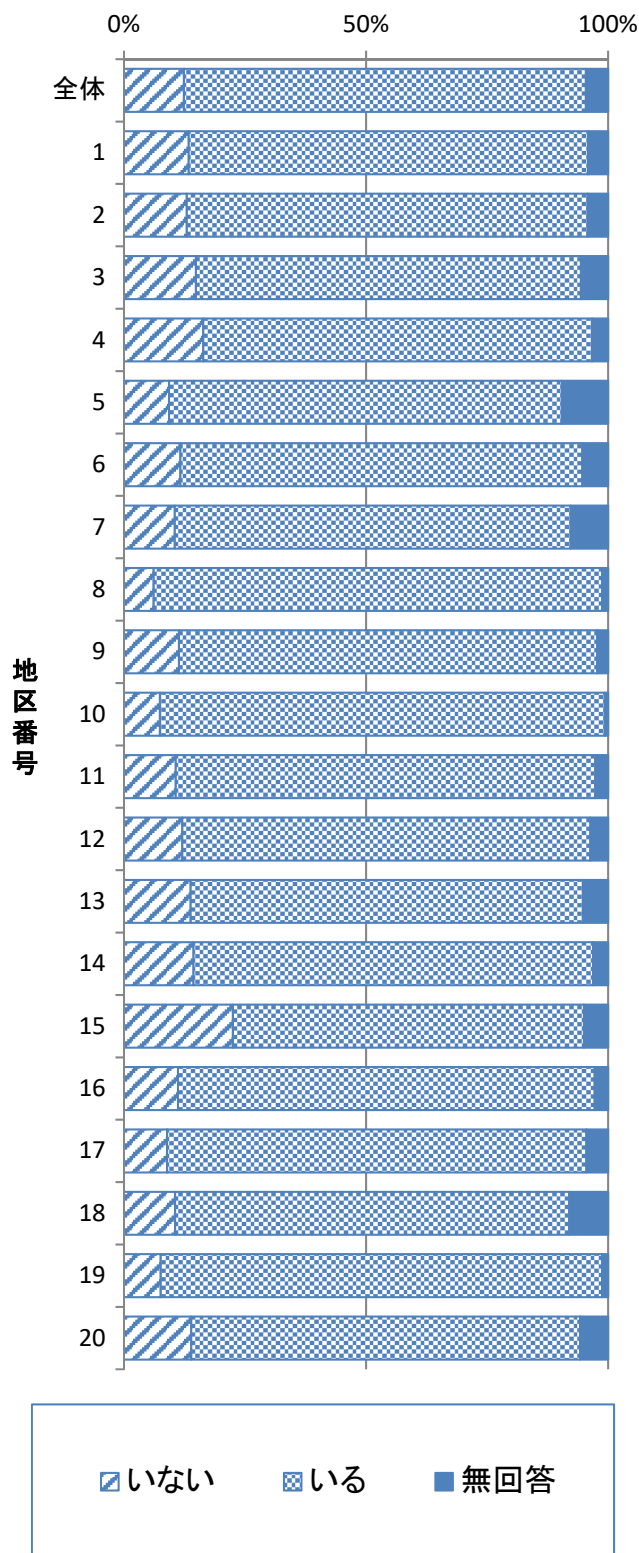
- 家事が困難になってきた
- 電球交換や荷物の移動などが難しくなってきた
- 相談・話し相手がない
- 買い物や外出をすることが難しい
- 物忘れがあつて日常生活で困ることがある

(5) 日常的または緊急時に手助けが必要なとき、援助者の有無
援助してくれる人がいる場合はその内訳（複数回答可）

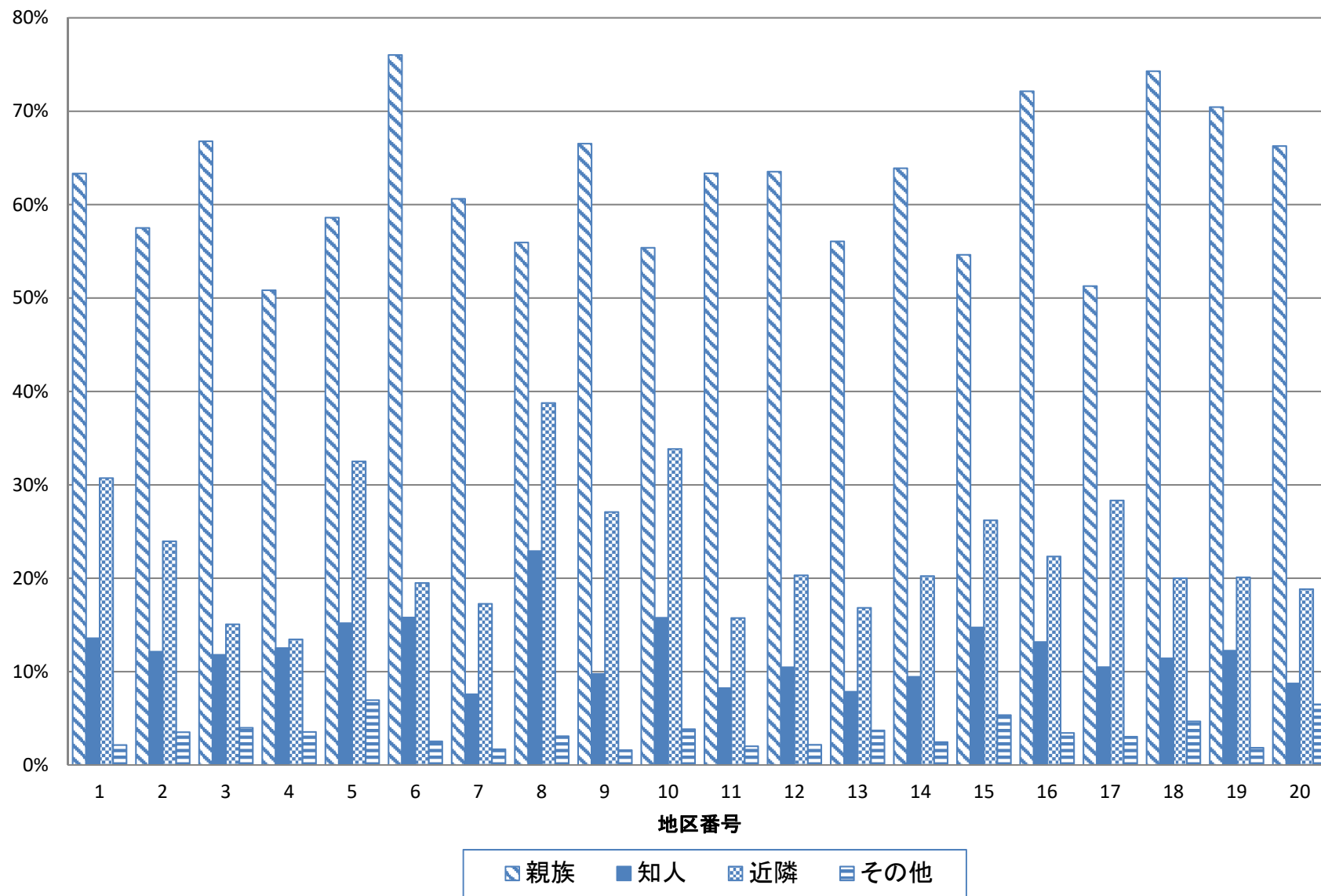
(人)

		日常的または緊急時に手助けが必要なとき、 援助してくれる人がいますか						
地区	人数	いない	いる (援助者の内訳)				無回答	
			親族	知人	近隣	その他		
全体	14,313	1,771	11,878					658
				7,344	1,373	2,654	411	
1	509	68	420					
				266	57	129	9	21
2	378	49	313					
				180	38	75	11	16
3	693	103	551					
				368	65	83	22	39
4	666	109	535					
				272	67	72	19	22
5	1,152	107	935					
				548	142	304	65	110
6	618	72	513					
				390	81	100	13	33
7	581	61	475					
				288	36	82	8	45
8	245	15	227					
				127	52	88	7	3
9	581	66	502					
				334	49	136	8	13
10	283	21	260					
				144	41	88	10	2
11	1,430	153	1,239					
				785	102	195	25	38
12	1,145	138	965					
				613	101	196	21	42
13	867	119	701					
				393	55	118	26	45
14	641	92	529					
				338	50	107	13	20
15	1,058	238	767					
				419	113	201	41	53
16	610	68	524					
				378	69	117	18	17
17	1,180	105	1,020					
				523	107	289	31	53
18	473	50	385					
				286	44	77	18	38
19	475	36	433					
				305	53	87	8	6
20	728	101	584					
				387	51	110	38	42

日常的または緊急時に手助けが必要なとき、援助してくれる人の割合



日常的または緊急時に手助けが必要なおとき、援助してくれる人の内訳の割合

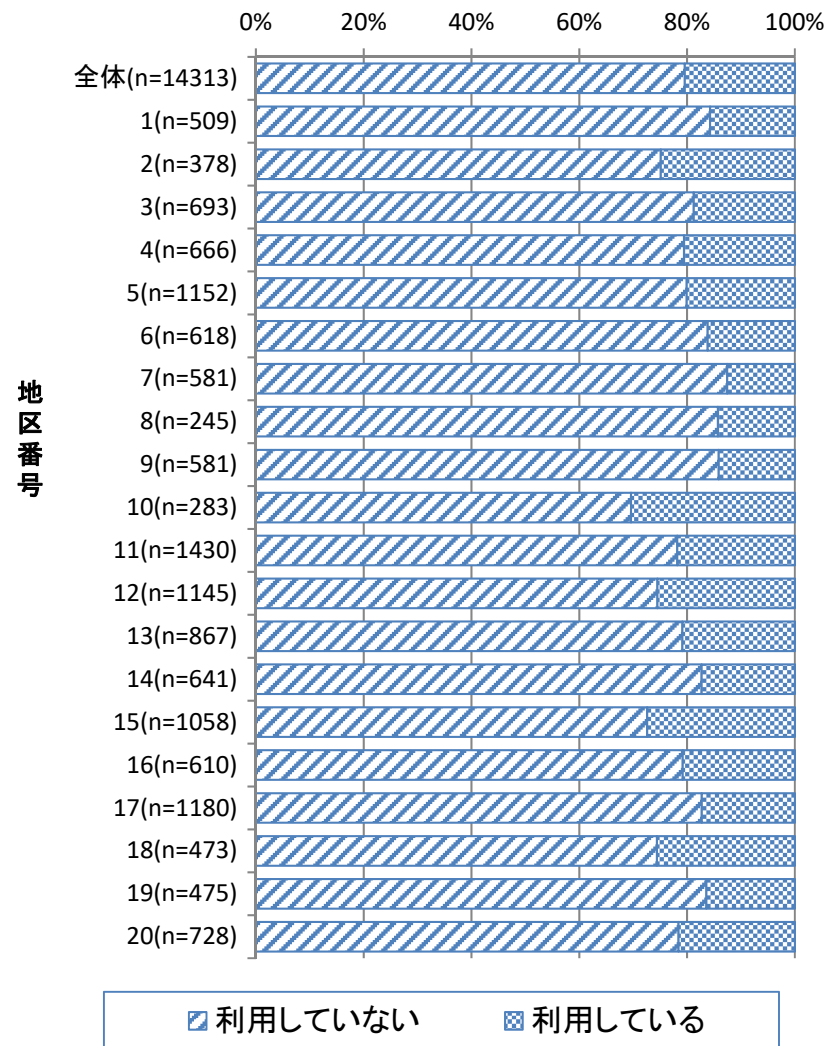


(6) 居宅介護支援事業所の利用状況

(人)

地区	合計	利用していない	利用している
全体	14,313	11,392	2,921
1	509	429	80
2	378	284	94
3	693	563	130
4	666	529	137
5	1152	921	231
6	618	518	100
7	581	508	73
8	245	210	35
9	581	499	82
10	283	197	86
11	1,430	1,118	312
12	1,145	853	292
13	867	686	181
14	641	530	111
15	1058	768	290
16	610	483	127
17	1,180	976	204
18	473	352	121
19	475	397	78
20	728	571	157

居宅介護支援事業所の利用割合



4 . その他

民生委員児童委員協議会の名称と組織する区域

民生・児童委員協議会の名称	民生委員児童委員協議会を組織する区域
第1地区	追分町 千人町一～四丁目 日吉町 元本郷町一～四丁目 長房町(水崎町会)
第2地区	八幡町 八木町 平岡町 本郷町 大横町 小門町 台町二～四丁目 (台町二丁目5・6 台町三丁目1～3を除く)
第3地区	子安町一～四丁目 寺町 万町 上野町 天神町 南新町 台町一丁目 台町二丁目5・6 台町三丁目1～3 緑町 旭町1-18 小比企町846
第4地区	横山町 八日町 本町 元横山町一～三丁目 田町 新町 明神町一～四丁目 東町 旭町(1-18を除く) 三崎町 中町 南町
第5地区	中野町 暁町一～三丁目(暁町一丁目49を除く) 中野山王一～三丁目 中野上町一～五丁目 清川町
第6地区	大和田町一～七丁目 富士見町 大谷町の一部 暁町一丁目49
第7地区	高倉町 石川町 宇津木町 平町 小宮町 久保山町一・二丁目 大谷町の一部 丸山町
第8地区	尾崎町 左入町 滝山町一・二丁目 梅坪町 谷野町 みつい台一・二丁目 丹木町一～三丁目 加住町一・二丁目 宮下町 戸吹町 高月町
第9地区	川口町 上川町 犬目町 檜原町 美山町
第10地区	下恩方町 上恩方町 西寺方町 小津町
第11地区	大楽寺町 上壺分方町 諏訪町 四谷町 叶谷町 泉町 横川町 式分方町 川町 元八王子町一～三丁目 長房町(194-2～197-22、202-4)
第12地区	並木町 長房町(水崎町会、194-2～197-22、202-4を除く) 城山手一・二丁目
第13地区	散田町一～五丁目 山田町 めじろ台一～四丁目
第14地区	東浅川町 初沢町 高尾町 南浅川町 西浅川町 裏高尾町 廿里町 狭間町(1389、1504-2、1682-1999)
第15地区	櫛田町 館町 寺田町 大船町 狭間町(1450-1465)
第16地区	小比企町(846を除く) 片倉町 西片倉 宇津貫町 みなみ野一～六丁目 兵衛一・二丁目 七国一～六丁目
第17地区	北野町 打越町 北野台一～五丁目 長沼町 絹ヶ丘一～三丁目
第18地区	下柚木 下柚木二・三丁目 上柚木 上柚木二・三丁目 中山 越野 南陽台一～三丁目 堀之内 堀之内二・三丁目
第19地区	東中野 大塚 鹿島 松が谷
第20地区	南大沢一～五丁目 松木 別所一・二丁目 鍵水二丁目 鍵水

八王子市内の 65 歳以上人口比率表 (p.15 「年齢別人口報告表」より)

平成 31 年 (2019 年) 4 月 1 日現在

年齢(歳)	比率(%) ^{注1}	人口		
		総数(人)	男性(人)	女性(人)
全体	100.00%	561,407	280,853	280,554
65 ~ 69	6.71%	37,686	18,246	19,440
70 ~ 74	6.61%	37,097	17,485	19,612
75 ~ 79	5.78%	32,436	14,934	17,502
80 ~ 84	3.91%	21,974	9,648	12,326
85 ~ 89	2.32%	13,051	4,846	8,205
90 ~ 94	1.02%	5,740	1,646	4,094
95 ~ 99	0.27%	1,518	285	1,233
100 ~	0.04%	252	30	222

注 1) 比率は、平成 31 年 (2019 年) 4 月 1 日現在の市内総人口 (561,407 人) に対する各年齢層の比率で、小数点第二位未満四捨五入で算出。(市基準日の平成 31 年 (2019 年) 3 月末日を平成 31 年 (2019 年) 4 月 1 日とする)

65 歳以上の人口比率の推移

年 度	総人口(人)	65 歳以上人口 (人)	比率(%)
令和元年度	561,407	149,754	26.67
平成 30 年度	562,036	147,768	26.29
平成 29 年度	562,773	145,084	25.78
平成 28 年度	562,019	141,820	25.23
平成 27 年度	561,055	137,577	24.52
平成 26 年度	561,985	132,309	23.54

年齢別人口報告表

平成31年3月末日現在

区市町村名
13201八王子市

合計

男	女	総数
280,853	280,554	561,407

平均年齢

男	女	総数
45.04	47.84	46.44

0歳～14歳人口

年齢不詳者を除く

男	女	総数	比率
33,970	31,904	65,874	11.73%

15歳～64歳人口

男	女	総数	比率
179,763	166,016	345,779	61.59%

65歳以上人口

男	女	総数	比率
67,120	82,634	149,754	26.67%

年齢別人口構成

男

女

