

# ～地域で安心して暮らすために～ 「成年後見制度を活用しよう！」

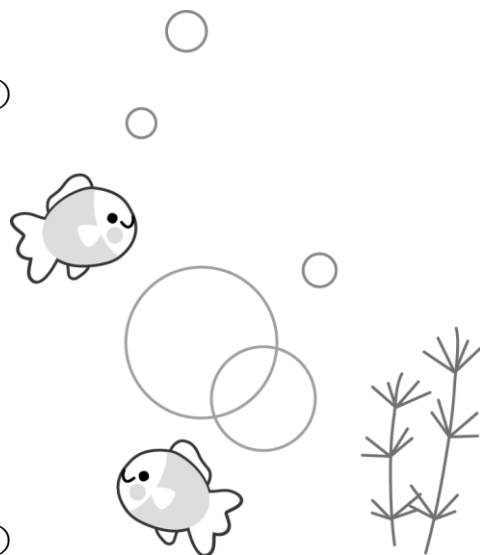


「成年後見制度」とはどんな制度なのか？実際、申し立てを行なう際はどうかやったらいいのか？成年後見人になったら何をするのか？実際、成年後見人等で活動している司法書士さんにわかりやすく話をさせていただきます。

## 第1回 「家庭裁判所に申立をするには？」

家庭裁判所への申立の方法を具体的に説明します。

- 【日 時】平成 27 年 7 月 8 日（水）  
午後 2 時～4 時（受付開始 午後 1 時 30 分～）
- 【講 師】池田 大助 司法書士  
（公益社団法人リーガルサポート東京支部）
- 【会 場】クリエイトホール 第 7 学習室  
（住所 八王子市東町 5 番 6 号）



## 第2回 「後見業務の実際」

成年後見制度の成年後見人等が実際どのような業務を行うか説明します。

- 【日 時】平成 27 年 7 月 13 日（月）  
午後 2 時～4 時（受付開始 午後 1 時 30 分～）
- 【講 師】池田 大助 司法書士  
（公益社団法人リーガルサポート東京支部）
- 【会 場】クリエイトホール 第 7 学習室  
（住所 八王子市東町 5 番 6 号）



【対象者】市民の方

【申込方法】先着 30 名

どちらも参加は無料です。（1 回のみ参加も可能です。）

事前予約が必要です。下記の電話・裏面の FAX 用紙でお申し込みください。

【お問い合わせ・お申し込みは】社会福祉法人八王子市社会福祉協議会

成年後見・あんしんサポートセンター八王子

TEL 042-620-7365 FAX 042-623-6421

【FAX送付先】 042-623-6421

八王子市社会福祉協議会 成年後見・あんしんサポートセンター八王子

吉本・島内・杉谷 行き

## 成年後見制度学習会 参加申込書

参加希望日	7月8日 ・ 7月13日 (○印を付けてください)
住所	〒
氏名	
TEL	( )

### 【クリエイイトホールの地図】

